



図 書 館 要 覧

令和4年度



遠 賀 町 立 図 書 館

目 次

＜1＞ 遠賀町の紹介	1
＜2＞ 施設の概要	2
＜3＞ 図書館のあゆみ	3
＜4＞ 利用状況	6
1. 図書館の利用統計	6
2. 蔵書	13
3. サービス指標	15
4. 図書館事業	16
5. 特集	22
6. 配本ネットワーク	30
7. おはなし会	32
8. 広報	34
9. 多目的室の利用	36
10. その他	38
11. 特記事項	40
＜5＞ 条例・規則	41

〈1〉 遠賀町の紹介

1、位 置



北九州都心まで直線で18km、福岡都心まで38kmの位置にあります。
町の中央を東西に国道3号線と鹿児島本線が走っているため、交通の利便性がよく、小倉まで35分、博多まで1時間で行くことができます。

2、町の紹介

北部九州の大河「遠賀川」の下流に位置し、東西に4キロメートル、南北に6キロメートルの水と緑に囲まれた自然豊かな町で、遠賀川の恵みと豊かな大地に育まれたおいしい農産物がたくさん獲れます。
穏やかな田園風景が広がる一方で、スーパーマーケットやドラッグストア、病院なども充実しており、田舎と都会のよさが融合したとても便利で住みやすい「ちょうどいいまち」です。（遠賀町ホームページより 一部改変）

遠賀町	(令和5年3月末)
● 人口	19,031人
● 世帯数	8,654世帯

〈3〉 図書館のあゆみ

平成8年	9月	図書館及び歴史資料館建設検討委員会調査報告	
平成10年	6月	図書館建設準備委員会発足	
	10月	プロポーザル業者決定、基本計画、基本図面業務委託 「図書館建設の意見を聴く会」設置	
平成11年	3月	図書館建設基本計画書作成	
	7月	選書委員会設置	
	8月	プロポーザル業者に実施設計業務委託	
平成12年	3月	実施設計完了	
	6月	新築工事議決、着工	
	9月	A V設備工事契約、着工	
	10月	図書館準備室 設置 太陽光発電設備工事議決、着工	
平成13年	1月	図書館のキャッチコピー・キャラクター決定	
	2月	太陽光発電設備工事完了	
	3月	新築工事完了、A V設備工事完了 遠賀町中央公民館図書室 閉室 利用カードデザイン決定	
	4月	図書4万冊・A V資料3千点搬入	
	7月	図書館オープン 初日の来館者1,226人、貸出冊数 図書1,705冊、A V資料521点 毎週土曜日の絵本の読み聞かせ開始	
	9月	ホームページ開設	
	10月	小中学校 配本ネットワーク開始	
	12月	貸出冊数10万冊達成	
	平成14年	3月	来館者10万人達成
		4月	広域利用開始
		5月	ブックスタート開始
		11月	貸出冊数30万冊達成、来館者20万人達成
12月		インターネット閲覧コーナー開設 図書館ボランティア『えほんばこ』発足	
平成17年	9月	貸出冊数100万冊達成	
平成18年	9月	指定管理者制度導入（TRC）	
平成19年	9月	図書館システム更新（日立）	
平成20年	6月	来館者100万人達成	
	6月	図書館だより「ライブラリーガイドVOL. 1」発行	
	9月	第3水曜日のあかちゃんおはなし会開始	
	11月	ウッディニュースVOL. 1に変更	
平成21年	4月	遠賀町子ども読書活動推進計画策定	
	5月	福岡県立図書館 蔵書検索システム蔵書データ提供開始	

平成22年	2月	装備ボランティア活動開始	
	4月	指定管理者 更新（TRC）	
平成23年	7月～11月	開館10周年記念事業開催	
平成24年	6月	パパと一緒にのおはなし会0・1・2開始	
平成25年	9月	図書館システムをクラウド方式に更新（日立）	
	11月	セカンドブックリスト配布開始	
平成26年	7月	月曜日の祝祭日・振替休日の開館（翌平日閉館）開始	
	3月	WEB予約サービス開始	
平成27年	4月	指定管理者 更新（TRC）	
	11月	Faceboo開設	
平成28年	9月	来館者200万人達成	
平成29年	4月・5月	空調設備改修工事、照明取替工事のため休館	
	5月	休憩コーナーリニューアル	
平成30年	6月	ママのほっとたいむシネマ開始	
	9月	図書館システムを株式会社BCCに変更	
平成31年	3月	装備ボランティア活動中止	
	4月	指定管理者 更新（TRC）	
	5月	改元 令和元年へ	
令和2年	3月	新型コロナウイルス感染拡大防止のため休館	
	4月	町内一部学童保育への配本開始	
	4月	福岡県に緊急事態宣言 再休館	
	5月	町民限定貸出(来館予約制)	
	6月	町民限定館内閲覧	
	7月	通常開館(18時30分閉館)	
	7月	遠賀町郷土史相談コーナー開設	
	10月	Facebook廃止、Twitter開設	
	12月	LINE開設	
	令和3年	1月	福岡県に緊急事態宣言 3月12日までおはなし会、イベント中止
		4月	図書館サービスの変更 AV資料貸出期間 8日間→15日間 県独自の新型コロナ感染拡大防止策の決定 全てのイベント、おはなし会を中止または延期 玄関前段差解消工事
		5月	緊急事態宣言発出 6月20日まで延長
6月		緊急事態宣言解除後まん延防止等重点措置	
7月		1日 開館20周年記念式典 7月は開館20周年記念月間 まん延防止等重点措置解除し、通常開館	
8月～10月		福岡コロナ警報、まん延防止等重点措置 福岡コロナ特別警報、緊急事態宣言を繰り返す	
11月		1日より全ての制限を解除 19時まで開館は昨年4月1日以来 空間除菌脱臭機「ジアイーノ」2台寄贈	
令和4年		1月～2月	福岡コロナ警報、まん延防止等重点措置
		3月	8日より通常開館

令和4年	4月	図書館サービスの変更 AV資料貸出期間 15日間→8日間
	4月	貸出し資料長期延滞者に対する一時貸出停止措置を開始
	5月	31日にて福岡コロナ警報終了
	6月	2日より町内公共施設で利用人数の制限解除等制限を緩和
	7月	6日より福岡コロナ警報発令
		22日より福岡コロナ特別警報発令
		25日～8月31日
		「遠賀町立図書館を利用していない方へ」WEBアンケート実施
		29日入館者250万人達成
	9月	6日台風11号接近のため臨時休館
		14日福岡コロナ警報に移行
		18日台風14号接近のため時短開館 9:00～12:00
		19日台風14号通過のため臨時休館
	10月	5日福岡コロナ警報解除
	12月	1日福岡県オミクロン警報発令
	2月	1日対面返却再開
		13日福岡県オミクロン警報解除
	3月	13日新型コロナウイルス感染対策に伴うマスク着用は、個人の判断に委ねる
		4月1日からの駅前返却は、おんがみらいテラスが継承

〈4〉 利用状況

1. 図書館の利用統計

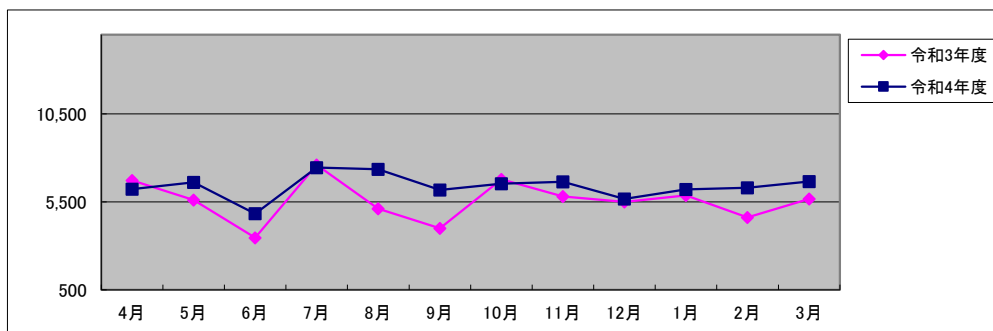
1-1 開館日数

	4月	5月	6月	7月	8月	9月	10月	11月	12月	1月	2月	3月	合計
令和3年度	25	25	16	26	25	24	26	24	23	23	23	26	286
令和4年度	25	24	17	26	25	23	25	25	23	23	23	26	285

1-2 入館者数

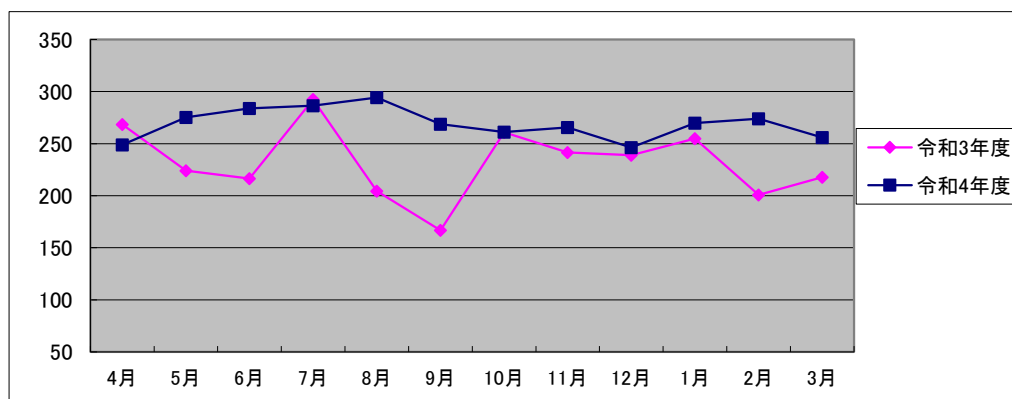
①月別入館者数

	4月	5月	6月	7月	8月	9月	10月	11月	12月	1月	2月	3月	合計
令和3年度	6,713	5,599	3,463	7,601	5,112	4,002	6,781	5,799	5,494	5,860	4,619	5,663	66,706
令和4年度	6,218	6,606	4,824	7,449	7,356	6,183	6,525	6,639	5,665	6,202	6,300	6,652	76,619



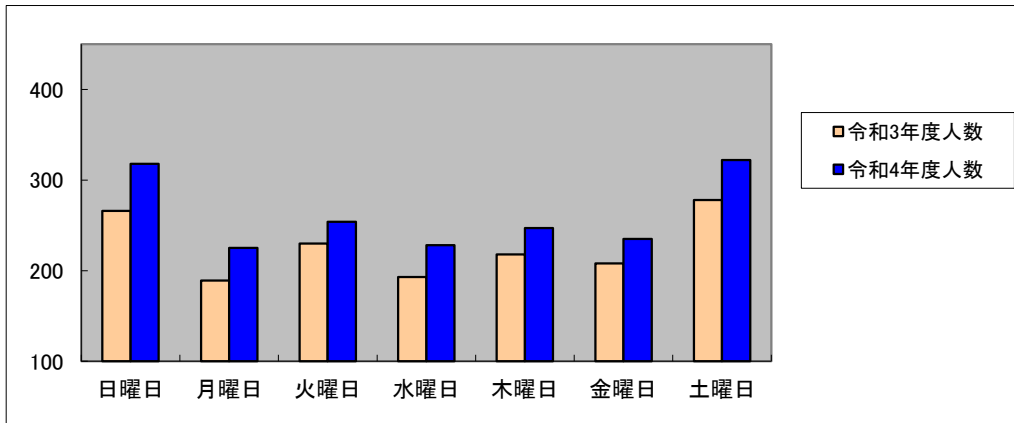
②一日当たりの入館者数

	4月	5月	6月	7月	8月	9月	10月	11月	12月	1月	2月	3月	平均
令和3年度	269	224	216	292	204	167	261	242	239	255	201	218	233
令和4年度	249	275	284	287	294	269	261	266	246	270	274	256	269



③曜日別入館者数（平均値）

		日曜日	月曜日	火曜日	水曜日	木曜日	金曜日	土曜日
令和3年度	人 数	266	189	230	193	218	208	278
	年間開館日数	50	5	46	38	48	49	50
令和4年度	人 数	318	225	254	228	247	235	322
	年間開館日数	50	3	44	39	48	51	50



※平成26年7月から月曜祝日開館サービスを開始（翌平日を休館日とする）

1-3 登 録

①新規登録者数

個人

（町内）

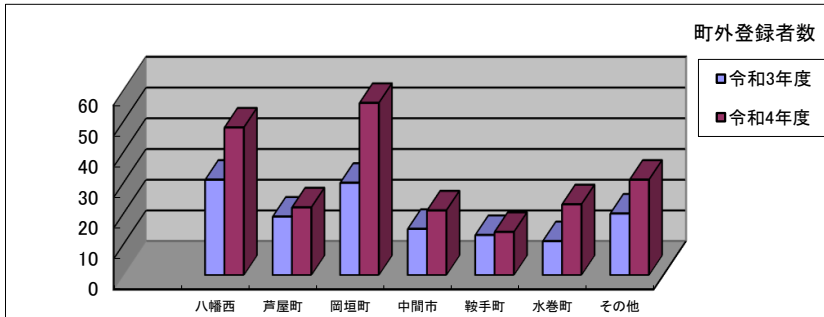
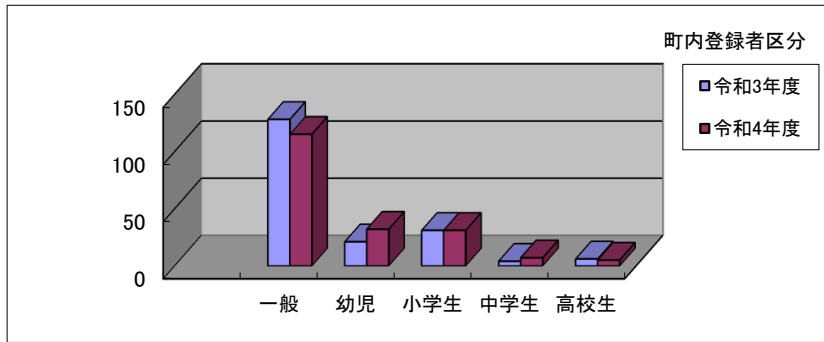
登録数	一般	幼児	小学生	中学生	高校生	合計
令和3年度	128	21	31	4	6	190
令和4年度	115	32	31	7	5	190
登録累計	3,863	94	313	231	146	4,647

※地区別登録者処理数統計より引用

（町外）

登録数	八幡西	芦屋町	岡垣町	中間市	鞍手町	水巻町	その他	合計
令和3年度	31	19	30	15	13	11	20	139
令和4年度	48	22	56	21	14	23	31	215
登録累計	589	294	566	218	253	313	311	2544

※地区別登録者処理数統計より引用

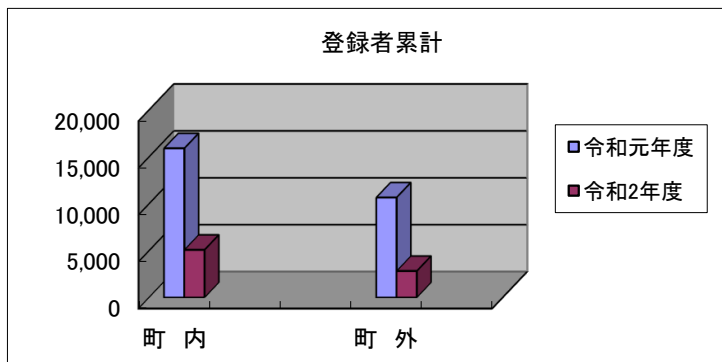


団体

登録数	団体	図書館	学校	その他	合計
令和3年度	2	0	0	0	2
令和4年度	1	0	0	0	0
登録累計	28	59	30	0	117

②町内・町外登録者比率

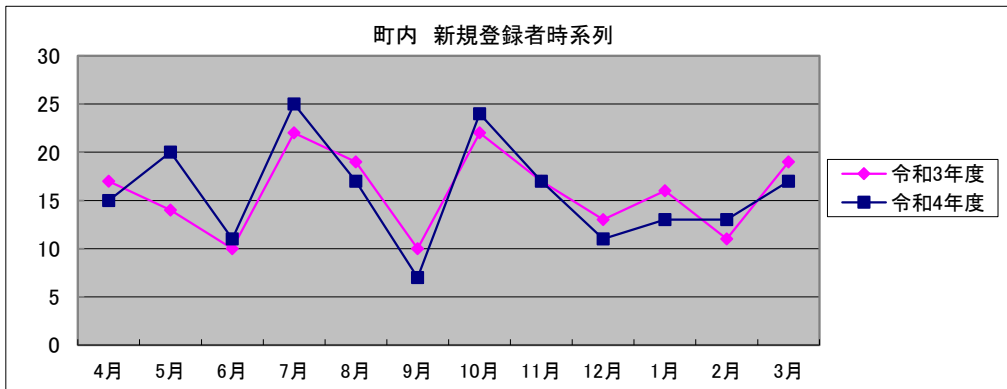
	個人		合計	団体
	町内	町外		
令和3年度	4,812	2,573	7,385	116
令和4年度	4,647	2,544	7,191	117
登録者比率	64.6%	35.4%	100.0%	



③新規登録者数 (月別)

(町内)

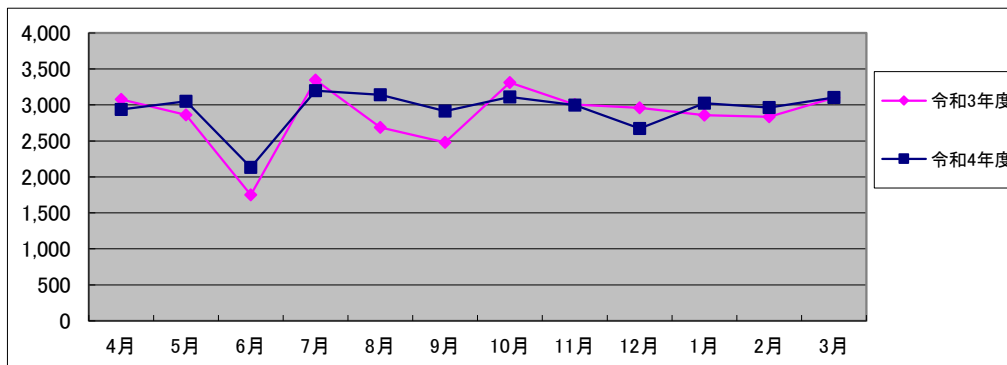
	4月	5月	6月	7月	8月	9月	10月	11月	12月	1月	2月	3月	合計
令和3年度	17	14	10	22	19	10	22	17	13	16	11	19	190
令和4年度	15	20	11	25	17	7	24	17	11	13	13	17	190



1-4 貸出状況

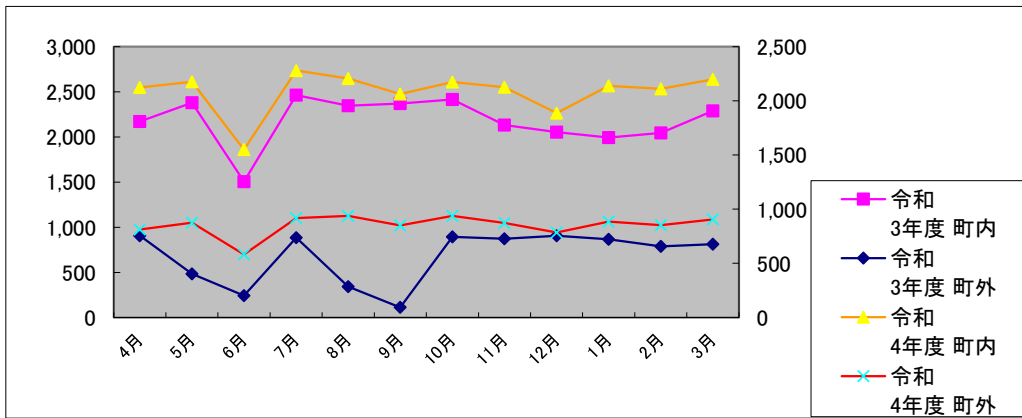
①貸出人数 (個人・延べ人数)

	4月	5月	6月	7月	8月	9月	10月	11月	12月	1月	2月	3月	合計
令和3年度	3,077	2,863	1,750	3,346	2,688	2,481	3,310	3,005	2,960	2,859	2,834	3,100	34,273
令和4年度	2,936	3,050	2,132	3,198	3,142	2,913	3,112	2,997	2,672	3,024	2,962	3,104	35,242



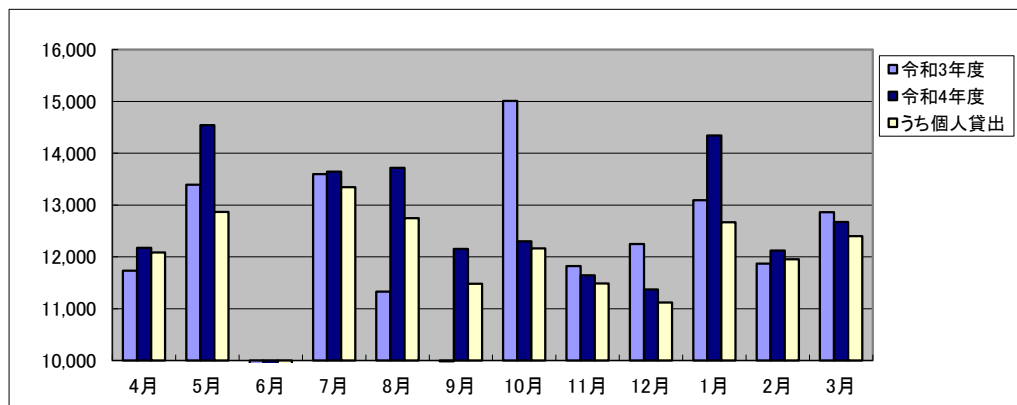
②貸出人数（町内・町外）内訳（個人・延べ人数）

		4月	5月	6月	7月	8月	9月	10月	11月	12月	1月	2月	3月	合計
令和3年度	町内	2,170	2,378	1,506	2,463	2,345	2,369	2,416	2,132	2,054	1,994	2,045	2,289	26,161
	町外	907	485	244	883	343	112	894	873	906	865	789	811	8,112
令和4年度	町内	2,123	2,175	1,550	2,280	2,205	2,062	2,174	2,125	1,888	2,139	2,110	2,199	25,030
	町外	813	875	582	918	937	851	938	872	784	885	852	905	10,212



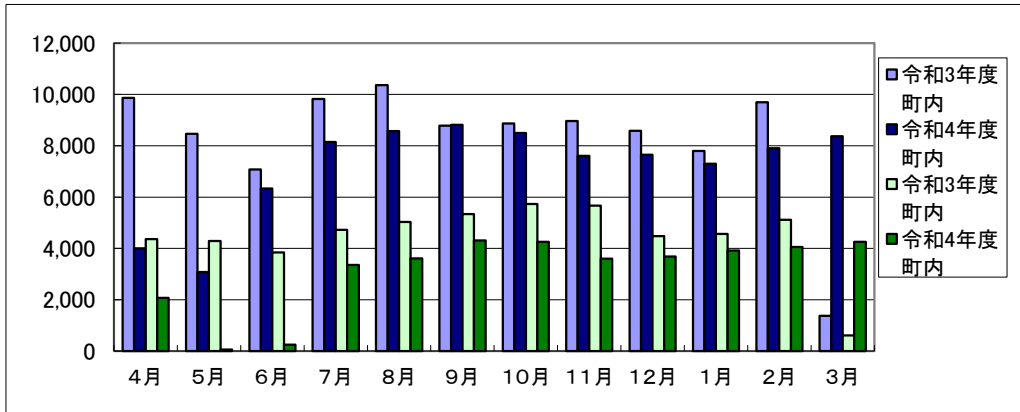
③貸出冊数（個人・団体・図書館計）

	4月	5月	6月	7月	8月	9月	10月	11月	12月	1月	2月	3月	合計
令和3年度	11,735	13,394	7,655	13,595	11,327	9,987	15,007	11,823	12,246	13,094	11,867	12,862	144,592
令和4年度	12,175	14,543	9,103	13,643	13,718	12,151	12,298	11,646	11,372	14,343	12,123	12,672	149,787
うち個人貸出	12,086	12,866	8,981	13,342	12,744	11,480	12,164	11,485	11,121	12,665	11,953	12,399	143,286



④貸出冊数（町内・町外）内訳 個人貸出

		4月	5月	6月	7月	8月	9月	10月	11月	12月	1月	2月	3月	合 計
令和3年度	町内	7,837	9,849	6,120	9,497	9,900	9,494	9,318	7,994	8,096	7,753	8,104	8,886	102,848
	町外	3,807	1,991	1,292	3,851	1,334	422	3,859	3,578	3,904	3,801	3,695	3,623	35,157
令和4年度	町内	8,367	8,732	6,249	9,123	8,616	7,691	9,141	7,703	7,498	8,680	8,055	7,404	97,259
	町外	3,719	4,134	2,732	4,219	4,128	3,789	4,023	3,782	3,623	3,985	3,898	3,995	46,027



⑤予約・リクエスト・相互貸借件数

	令和3年度	令和4年度	前年比
来館予約	1,521	1,538	101.1%
WEB予約	1,480	1,306	88.2%
リクエスト件数	630	632	100.3%
相互貸借・貸出	278	247	88.8%
相互貸借・借受	284	344	121.1%

⑥レファレンス件数

	令和3年度	令和4年度	前年比
レファレンス件数	51	43	84.3%

⑦複写サービス件数

	令和3年度	令和4年度	前年比
複写サービス件数	126	170	134.9%
複写サービス枚数	1,069	1,513	141.5%

⑧貸出ベスト

					回数
一般書	1	探花	今野 敏	新潮社	59
	2	クスノキの番人	東野 圭吾	実業之日本社	45
	2	ブラック・ショーマンと名もなき町の殺人	東野 圭吾	光文社	45
	4	52ヘルツのクジラたち	町田 そのこ	中央公論新社	40
	5	鑑定人 氏家京太郎	中山 七里	双葉社	34
	6	無明	今野 敏	幻冬舎	32
	7	奇跡	林 真理子	講談社	31
	8	白鳥とコウモリ	東野 圭吾	幻冬舎	30
	9	三千円の使いかた	原田 ひ香	中央公論新社	29
	9	燕は戻ってこない	桐野 夏生	集英社	29
児童書	1	おしりたんてい いせきからのSOS	トロール／さく・え	ポプラ社	28
	1	11ぴきのねことあほうどり	馬場 のぼる／著	こぐま社	28
	3	四つ子ぐらし 10	ひの ひまり／作	KADOKAWA	26
	4	あんなにあんなに	ヨシタケ シンスケ／著	ポプラ社	25
	4	ウルトラマンのひみつ100		ポプラ社	25
	4	おしりたんてい やみよにきえるき	トロール／さく・え	ポプラ社	25
	4	地下鉄のサバイバル 1	ゴムドリco.／文	朝日新聞出版	25
	4	へんしんおてんき	あきやま ただし／作・絵	金の星社	25
	9	ゴミの島のサバイバル	ゴムドリco.／文	朝日新聞出版	24
	9	しろくまちゃんのほっとけーき	わかやま けん／[え]	こぐま社	24

2. 蔵書

2-1 蔵書構成

NDC分類		一般	児童	図書計	雑誌	CD	VT	CT	DVD	AV その他	AV計	総合計
					5,157							5,157
0	総記	2,233	347	2,580	0							2,580
1	哲学	1,862	269	2,131	0							2,131
2	歴史	6,612	1,151	7,763	0							7,763
3	社会科学	6,847	1,457	8,304	0							8,304
4	自然科学	3,755	2,039	5,794	0							5,794
5	技術・工学	5,526	771	6,297	0							6,297
6	産業	2,029	633	2,662	0							2,662
7	芸術・美術	7,185	1,401	8,586	0							8,586
8	言語	737	395	1,132	0							1,132
9	文学	25,465	8,773	34,238	0							34,238
A	注：1	0	0	0	0	2,919	137	2	1,588	0	4,646	4,646
C	注：2	0	907	907	0							907
E	注：3	0	8,823	8,823	0							8,823
	計	62,251	26,966	89,217	5,157	2,919	137	2	1,588	0	4,646	99,020

注：1 AV資料

注：2 紙芝居

注：3 絵本

2-2 受入資料

分 類		冊 数	比 率	
一 般 書	0 総記	85	2.2%	
	1 哲学	88	2.3%	
	2 歴史	208	5.3%	
	3 社会科学	382	9.8%	
	4 自然科学	224	5.7%	
	5 技術・工学	358	9.2%	
	6 産業	107	2.7%	
	7 芸術・美術	243	6.2%	
	8 言語	19	0.5%	
	9 文学	219	5.6%	
	F	738	18.9%	
	(9門計)	957	24.5%	
	計	2,671	68.4%	
	別置分類内訳 一般書	文庫	203	5.2%
		参考書	29	0.7%
郷土		20	0.5%	
大活字本		16	0.4%	
ヤングアダルト		46	1.2%	
外国語		0	0.0%	
ヤング-外国語		0	0.0%	
児 童 書	0 総記	14	0.4%	
	1 哲学	22	0.6%	
	2 歴史	69	1.8%	
	3 社会科学	105	2.7%	
	4 自然科学	118	3.0%	
	5 技術・工学	41	1.1%	
	6 産業	25	0.6%	
	7 芸術・美術	79	2.0%	
	8 言語	17	0.4%	
	9 文学	314	8.0%	
	絵本	250	6.4%	
	紙芝居	13	0.3%	
	計	1,067	27.3%	
	別置分類内訳 児童書	郷土	0	0.0%
		参考書	6	0.2%
ヤングアダルト		89	2.3%	
外国語		0	0.0%	
ヤング-外国語		0	0.0%	
絵本外国語		2	0.1%	
A V	DVD	67	1.7%	
	CD他	99	2.5%	
合 計		3,904	100.0%	

3. サービス指標

【令和4年度実績】

県平均・全国平均データは令和4年度福岡県公共図書館等概況による（令和4年9月28日発行）

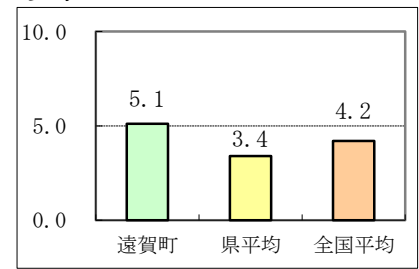
1

人口一人当たり貸出冊数

(町内)

$$\frac{\text{貸出冊数}}{\text{人口}} = \frac{97,259}{19,031} = 5.1冊$$

参考



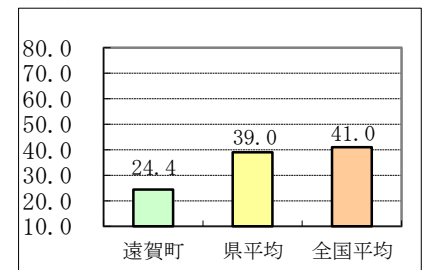
2

登録率

(町内)

$$\frac{\text{登録者数}}{\text{人口}} = \frac{4,647}{19,031} = 24.4\%$$

参考



※令和5年3月31日に5年間未利用登録者を除籍

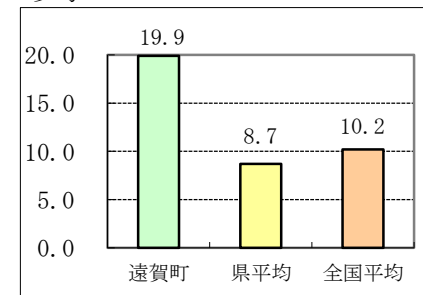
3

登録者一人当たり貸出冊数

(広域含む個人貸出)

$$\frac{\text{貸出冊数}}{\text{登録者数}} = \frac{143,286冊}{7,191人} = 19.9冊$$

参考



※令和5年3月31日に5年間未利用登録者を除籍

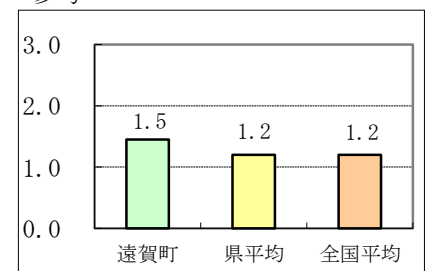
4

蔵書回転率

(貸出総数)

$$\frac{\text{貸出冊数}}{\text{蔵書数}} = \frac{143,286冊}{99,020} = 1.5回転$$

参考

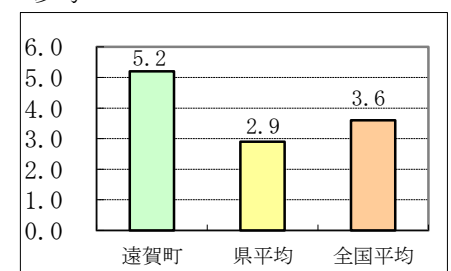


5

人口一人当たり蔵書数

$$\frac{\text{蔵書数}}{\text{人口}} = \frac{99,020}{19,031} = 5.2冊$$

参考



4. 図書館事業

	日時	事業名	内容等	参加者数
4月	毎週土 14:30～15:00	おはなし会	定例おはなし会	詳細は7. おはなし会
	第3水 11:00～11:30	おはなし会0・1・2	赤ちゃん対象の定例おはなし会	詳細は7. おはなし会
	第1日曜・ 第3日曜	郷土史相談コーナー	相談員: 福岡県文化財保護指導委員 水口一志氏	4月3日 1名 4月17日 1名
	7日(木) 13:40～	ブックスタート	ブックスタートバック配布 新型コロナウイルス感染拡大防止の ためボランティアの実演はなし	参加 14名 図書館員 3名
	3月19日(土) ～	子ども読書まつり 場所:多目的室(特集)	・スタンプラリー(～5月5日) ・特集「知らなかったことを知るって ちょっとうれしい」(～4月10日) ・図書館ビンゴ(～4月10日) ・ひゃっか王からの挑戦状(～4月10 日)	スタンプラリー 3月参加 16名 4月参加 8名 ひゃっか王からの挑戦状! 11 枚配布 図書館ビンゴ 33枚配布
	14日(木)～ 15日(金) 13:30～	大人のための映画会	「永い言い訳」(4月14日) 「モリのある場所」(4月15日)	4月14日(木) 12名 4月15日(金) 13名
	16日(土) 13:30～	子ども向け映画会	「ピーターパン」	6名
	17日(日)、 19日(火) 10:30～	ママのほっとたいむシネマ	「僕のワンダフル・ライフ」	17日(日) 0名 19日(火) 0名
	24日(日) 14:00～15:00	工作教室	つくってあそぼう! 対象:幼児～小学生	6組 15名
	29日(金) 14:00～ 14:30～	工作教室	本のカバーでバッグを作ろう 対象:小学生	14:00～ 5名 14:30～ 3名
5月	毎週土 14:30～15:00	おはなし会	定例おはなし会	詳細は7. おはなし会
	第3水 11:00～11:30	おはなし会0・1・2	赤ちゃん対象の定例おはなし会	詳細は7. おはなし会
	第1日曜・ 第3日曜	郷土史相談コーナー	相談員: 福岡県文化財保護指導委員 水口一志氏	5月1日 0名 5月15日 1名
	3月19日(土) ～5月5日 (日)	子ども読書まつり 場所:多目的室(特集)	・スタンプラリー(～5月5日) ・特集「知らなかったことを知るって ちょっとうれしい」(～4月10日) ・図書館ビンゴ(～4月10日) ・ひゃっか王からの挑戦状(～4月10 日)	スタンプラリー 3月参加 16名 4月参加 8名 5月参加 0名 ひゃっか王からの挑戦状! ? 11枚配布 図書館ビンゴ 33枚配布
	18日(水) 19日(木)	配本ネットワーク 配本	町内幼稚園、保育園、小・中学校へ 配本	7団体 1434冊
	22日(日) 14:00～15:10	ビブリオバトルinおんが 場所:多目的室	ビブリオバトル 対象:子どもから大人	パトラー 5名
	26日(木)	セカンドブックリストの配布	3歳児健診時にセカンドブックのリスト 配布とセカンドブックの紹介 (福祉課よりリストのみの配布)	参加者 39名

6月	毎週土 14:30～15:00	おはなし会	定例おはなし会	詳細は7. おはなし会
	第3水 11:00～11:30	おはなし会0・1・2	赤ちゃん対象の定例おはなし会	詳細は7. おはなし会
	2日(木) 13:30～	ブックスタート	ブックスタートバック配布 新型コロナウイルス感染拡大防止のためボランティアの実演はなし	参加 13名 図書館員 2名
	第1日曜日・ 第3日曜日	郷土史相談コーナー	相談員: 福岡県文化財保護指導委員 水口一志氏 6月19日は2時間中1時間に郷土を知るミニ講座開催	6月5日休館 6月19日 1名
	19日(日) 13:00～14:00	ミニ講座 郷土を知ろう 「高瀬日記と遠賀町」	講師: 福岡県文化財保護指導委員 水口一志氏 (郷土誌相談コーナー)	11名
7月	毎週土 14:30～15:00	おはなし会	定例おはなし会	詳細は7. おはなし会
	第3水 11:00～11:30	おはなし会0・1・2	赤ちゃん対象の定例おはなし会	詳細は7. おはなし会
	第3日曜	郷土史相談コーナー	相談員: 福岡県文化財保護指導委員 水口一志氏	17日 1名
	3日(日) 13:30～15:00	地域を学ぶ講演会	遠賀町の偉人「有吉 憲彰」 講師:水口一志氏	8名
	5日(火) 12日(火)	読書ボランティア養成講座 (家の光協会、オンライン)	第19回家の光読書ボランティア養成講座 初心者向け 第16回家の光読書ボランティア養成講座 スキルアップ	5日(火)…4名 12日(火)…3名
	8日(金)	福祉講座	「高齢な両親の健康を守るために」 講師:福祉課 地域包括支援係	11名
	13日(水) 14日(木) 20日(水)	配本回収	13日回収…町内小・中学校 14日回収…幼稚園・保育園 配本・回収…学童保育 20日回収…町内小学校	7団体1434冊回収 3団体200冊配本・回収 詳細は6. 配本ネットワーク
	16日(土) 10:30～ 11:30	おはなし会	図書館ボランティア「えほんばこ」による第12回大人のためのおはなし会	20名
	29日(金)、 31日(日)	調べる学習チャレンジ教室	第1回テーマをきめてしらべよう 7月29日①11:00～ 7月31日②11:00～、③15:00～	①4名 ②6名 ③2名
	毎週土 14:30～15:00	おはなし会	定例おはなし会	詳細は7. おはなし会
	第3水 11:00～11:30	おはなし会0・1・2	赤ちゃん対象の定例おはなし会	詳細は7. おはなし会

8月	第1日曜・第3日曜	郷土史相談コーナー	相談員： 福岡県文化財保護指導委員 水口一志氏	7日 1名 21日 1名
	5日(金) 7日(日)	調べる学習チャレンジ教室	第2回調べたことをまとめよう 8月5日①11:00～、②15:00～ 8月7日③11:00～、④15:00～ まとめるコーナー設置 8月16日(火)～28日(日)	①2名 ②2名 ③4名 ④4名
	25日(木) 13:15～15:40	セカンドブックリスト配布	3歳児健診 受付で福祉課より リスト配布 リストの掲載絵本を会場で案内	参加 39名
9月	毎週土 14:30～15:00	おはなし会	定例おはなし会	詳細は7. おはなし会
	第3水 11:00～11:30	おはなし会0・1・2	赤ちゃん対象の定例おはなし会	詳細は7. おはなし会
	第1日曜日・第3日曜日	郷土史相談コーナー	相談員： 福岡県文化財保護指導委員 水口一志氏	18日 台風14号接近のため中止
	4日(日) 13:00～14:00	ミニ講座	西川と遠賀川	参加者 17名
	7日(水)・8日(木)	配本	7日配本…幼稚園・保育園 8日配本…小学校	7団体 1430冊
	12日(火)	読み聞かせボランティアさんのための交流室	「読み聞かせで読んだ本の紹介」	参加者 4名
	23日(金)・25日(日) 10:00～12:00	子ども図書館員体験	図書館で貸出・返却をやってみよう！ 対象：小学校3年生～6年生	23日 2名 25日 3名
10月	毎週土 14:30～15:00	おはなし会	定例おはなし会	詳細は7. おはなし会
	第3水 11:00～11:30	おはなし会0・1・2	赤ちゃん対象の定例おはなし会	詳細は7. おはなし会
	第1日曜日・第3日曜日	郷土史相談コーナー	相談員： 福岡県文化財保護指導委員 水口一志氏	2日 2名 16日 1名
	16日(木)	ブックスタート	ブックスタートバック配布 新型コロナウイルス感染拡大防止のためボランティアの実演はなし	配布 16名 図書館員 2名
	25日(火) 13:00～15:40	第4回遠賀町立図書館を使った調べる学習コンクール	作品審査会	審査員7名
	毎週土 14:30～15:00	おはなし会	定例おはなし会	詳細は7. おはなし会
	第3水 11:00～11:30	おはなし会0・1・2	赤ちゃん対象の定例おはなし会	詳細は7. おはなし会
	第1日曜日・第3日曜日	郷土史相談コーナー	相談員： 福岡県文化財保護指導委員 水口一志氏	6日 1名 20日 1名

11月	10月27日 (木)～11月9日 (水)	読書週間 企画	貸出時にしおり(イラスト ヨシタケシンスケさん)をプレゼント 対象:中学生以下 なくなり次第終了	中学生以下
	1日(火)～ 13日(日)	第4回遠賀町立図書館を使った 調べる学習コンクール	作品展示	14作品 小学3年 2作品 4年 5作品 5年 4作品 6年 1作品 中学3年 1作品
	6日(日) 11:00～11:30	第4回遠賀町立図書館を使った 調べる学習コンクール	表彰式	受賞者 2名 来賓 6名
	15日(火)～ 27日(日)	マナーアップキャンペーン	付録の型紙の抜き取り、紙芝居へのト書き書き込み、などの現状を紹介	
	16日(水)～ 19日(土) 13:30～	大人のための映画会	16日 「パッチ・アダムス」 17日 「ファースト・マン」 18日 「ライオン」 19日 「幸せのちから」 定員:30名	16日 15名 17日 10名 18日 14名 19日 12名
	20日(日)・ 22日(火) 13:30～	バリアフリー映画会	両日「イーちゃんの白い杖」 定員:30名	20日 3名 22日 6名
	24日(木)	セカンドブックリストの配布	3歳児健診でセカンドブックリストの配布	37名
	27日(日)	読書活動推進講演会	絵本の世界を音楽とともに ～音楽絵本 空の国のハルメン～	午前 31名 午後 33名
12月	毎週土 14:30～15:00	おはなし会	定例おはなし会	詳細は7. おはなし会
	第2水 11:00～11:30	おはなし会0・1・2	赤ちゃん対象の定例おはなし会	詳細は7. おはなし会
	第1日曜日・ 第3日曜日	郷土史相談コーナー	相談員: 福岡県文化財保護指導委員 水口一志氏	6日 2名 20日 0名
	1日(木) 13:30～	ブックスタート	ブックスタートバック配布 新型コロナウイルス感染拡大防止のためボランティアの実演はなし	配布 19名 図書館員 2名
	4日(日) 14:00～14:50	工作教室	クリスマスツリーを作ろう	親子 6組
	7日(水)・ 8日(木)	配本回収	7日回収…小学校 8日回収…幼稚園・保育園 学童保育クラブ(配本・回収)	回収 10団体 1630冊 配本 3団体 200冊
	25日(日) 10:30～ 13:30～	おんが図書館寄席	笑顔でコロナを吹き飛ばせ 年忘れ落語会	午前 28名 午後 32名
毎週土 14:30～15:00	おはなし会	定例おはなし会	詳細は7. おはなし会	
第2水 11:00～11:30	おはなし会0・1・2	赤ちゃん対象の定例おはなし会	詳細は7. おはなし会	

1月	第1日曜日・第3日曜日	郷土史相談コーナー	相談員: 福岡県文化財保護指導委員 水口一志氏	15日 1名
	1月4日(水)～2月5日(日)	さしあげます 雑誌付録の抽選会	1回に5冊以上借りた利用者に対して 雑誌付録の応募券を配布、後日抽選会	
	6日(金)	本と雑誌のリサイクル 事前案内	リサイクル本の 町内幼稚園・保育園・小学校・ 学童クラブ・関連施設へ優先案内	小学校 24冊 幼・保 60冊 学童 40冊 関連施設 60冊
	7日(土)～12日(木)	本と雑誌のリサイクル	一般書 2,100冊 児童書 525冊 雑誌 808冊 持込本 605冊	午前中 整理券配布 1回20名、15分程度 午後より整理券なし
	18日(水)・19日(木)	配本 アンケート配布	18日(水)幼稚園・保育園 19日(木)小・中学校	配本 7団体1474冊
	1月21日(土)～2月5日(日)	おんがの子どもたちの絵画展	心の残る本の絵の展示 (1幼稚園・3保育園) 特集:さあ でかけよう	遠賀中央幼稚園57枚 遠賀川保育園 28枚 南部保育園 31枚 山びこ保育園 30枚
2月	毎週土 14:30～15:00	おはなし会	定例おはなし会	詳細は7. おはなし会
	第2水 11:00～11:30	おはなし会0・1・2	赤ちゃん対象の定例おはなし会	詳細は7. おはなし会
	第1日曜日・第3日曜日	郷土史相談コーナー	相談員: 福岡県文化財保護指導委員 水口一志氏	5日 1名 19日 1名
	12日(日) 14:00	さしあげます 雑誌付録の抽選会 募集期間 1月4日(水)～2月5日(日)	1回に5冊以上借りた利用者に対して 雑誌付録の応募券を配布後抽選 付録:32	応募総数 1229枚
	1月21日(土)～2月5日(日)	おんがの子どもたちの絵画展	心の残る本の絵の展示 (1幼稚園・3保育園) 特集:さあ でかけよう	遠賀中央幼稚園57枚 遠賀川保育園 28枚 南部保育園 31枚 山びこ保育園 30枚
	2月15日(水)～3月12日(日)	利用者満足度調査 結果報告	図書館内 4か所とHPで結果を掲示 満足度調査: 1月4日(水)～22日(日) 250枚配布	
	2日(木) 13:30～	ブックスタート	ブックスタートバック配布 新型コロナウイルス感染拡大防止のためボランティアの実演はなし	配布 19名 図書館員 2名
	14日(火)	読み聞かせボランティアさんのための交流室	LLブック紹介 「絵本で見る外国の暮らし」をテーマに児童書を紹介	図書館員 2名 ボランティア代表者 3名 ボランティア4名
	19日(日)	野菜作りのコツと裏ワザ	おいしい野菜づくりのヒントを分かりやすく解説 講師:農山漁村文化協会 佐藤圭さん	16名参加
23日(木)～25日(土)	大人のための映画会	23日 「海の群生」 25日 「教誨師」 24日 「刑事」	23日 17名 24日 18名 25日 13名	

3 月	毎週土 14:30～15:00	おはなし会	定例おはなし会	詳細は7. おはなし会
	第2水 11:00～11:30	おはなし会0・1・2	赤ちゃん対象の定例おはなし会	詳細は7. おはなし会
	第1日曜・ 第3日曜	郷土史相談コーナー	相談員: 福岡県文化財保護指導委員 水口一志氏	5日 0名 19日 0名
	2日(木) 3日(金)	配本回収 アンケート結果配布	2日(木)小学校 3日(金)幼稚園・保育園	回収 7団体1474冊
	7日(火) 10:45～11:30	小学校授業	広渡小学校2年生 せいかつ科まちたんけん	2クラス48名 引率 4名
	16日(木)	配本と回収	町内学童保育クラブへ配本と回収	配本 4団体200冊 回収 4団体200冊
	18(土)～ 24日(金)	子ども読書まつり ひゃっか王からの挑戦状	ポプラディアの辞書を使ってクイズに チャレンジ 対象:小学校3年生から	30名
	18日(土)～5 月7日(日)	子ども読書まつり スタンプラリー	本を自分の利用カードで借りるとスタ ンプがたまる 対象:高校生まで	3月 22名
	26日(日) ①10:00 ②11:00	子ども読書まつり やってみよう! 「バルーンアート」	各回 5組まで バルーンで犬や剣を作成 対象:どなたでも	①大人4名、子ども6名 ②大人5名、子ども10名

5. 特集

4 月	特集コーナー(月毎テーマ)	内容
	「新成人 18歳」	2022年4月1日より成人年齢が18歳へ引き下げられる。大人として知っておくべき政治・経済・税金・法律の本を紹介
	特集コーナー(文学賞)	
	「本屋大賞」 「日本推理作家協会賞」	過去の受賞作と本年度受賞作を展示特集
	特集コーナー(特集4)	内容
	遠賀町おもしろ郷土史	「中世の武士 広渡氏」 「遠賀郡・中間市の文化財 第7号」
	特集コーナー(児童)	
	たくさんのふしぎ	雑誌『たくさんのふしぎ』とたくさんのふしぎ傑作集を展示
	特集コーナー(絵本)	
	いろんなとしょかんあつめました	としょかんが出てくる絵本を特集
	特集コーナー(エントランス) 3月5日(火)～4月2日(日)	
	春 新しいスタート ～入園・入学・就職・引っ越し～	入園・入学・就職・引っ越しに関する本を特集
	特集コーナー(エントランス) 4月3日(日)～	
	YA特集	YAコーナーに新しく入った本を中央のエントランスコーナーで紹介。外国のほんには紹介カードをつけてわかりやすく展示
	ミニ特集(ピンク15) 2月25日(金)～4月9日(土)	
	世界の紛争 ウクライナってどんな国?	世界の紛争についての本とウクライナを知る本(世界地図・民話の絵本・東欧諸国)を特集
	ミニ特集(新着コーナー棚上) 3月29日(水)～	
	追悼 野田知佑	エッセイ、アウトドア関連の著書を展示
	ミニ特集(新着コーナー棚上) 4月7日(木)～	
	哀悼 藤子不二雄(A)	著書を展示
AVコーナー特集(AVコーナー)		
新着AV	購入したCD 31点・DVD 37点を展示	
5 月	特集コーナー(月毎テーマ)	内容
	「家族とは?」	家族問題、家族についての本を特集
	特集コーナー(文学賞)	
	「三島由紀夫賞」 「山本周五郎賞」 「大宅壮一メモリアル日本フィクション賞」	過去の受賞作と本年度受賞作を展示特集
	特集コーナー(特集4)	内容
	遠賀町おもしろ郷土史	「室町幕府御料所」 「遠賀郡・中間市の文化財 第7号」
	特集コーナー(児童)	
	動物大好き	生き物、動物の図鑑、物語を特集
	特集コーナー(絵本)	
	中川 ひろたか	文:中川ひろたかさんの絵本を特集
	特集コーナー(児童書コーナー) 5月1日(日)～	
	おばけずかん	GHOSTBOOK(KODANSHA)の展示と齋藤洋のおばけずかんシリーズを特集

ミニ特集(新刊棚上)	
哀悼「早乙女 勝元」	早乙女 勝元さんの著書を展示
特集コーナー(エントランス) 4月3日(日)～5月13日(金)	
YA特集	YAコーナーに新しく入った本を中央のエントランスコーナーで紹介。外国のほんには紹介カードをつけてわかりやすく展示
特集コーナー(エントランス) 5月14日～5月29日	
平和を願う	信行真哉氏の展示(5月7日まで)の作品と平和を願うテーマの絵本を中心に特集
AVコーナー特集(AVコーナー)	
新着AV	購入したCD 31点・DVD 37点を展示
特集コーナー(月毎テーマ) 内容	
ざんねんないきもの	7月上映「ざんねんないきもの事典」に向けての展示 480～489の一般書・児童書・YAを特集
特集コーナー(文学賞)	
「日本エッセイスト・クラブ賞」 「江戸川乱歩賞」	過去の受賞作と本年度受賞作を展示特集
特集コーナー(特集4) 内容	
遠賀町おもしろ郷土史	「遠賀町の検地」 「遠賀郡・中間市の文化財 第8号」
特集コーナー(児童) 5月より引き続き 内容	
動物大好き	生き物、動物の図鑑、物語を特集
特集コーナー(児童書コーナー) 内容	
調べる学習 作品展示	過去3回の遠賀町立図書館を使った調べる学習コンクールの応募作品を展示
特集コーナー(絵本) 内容	
こみねゆら どいかや なかやみわ ヒグチュウコ	4名の絵本作家の絵本を特集
特集コーナー(児童コーナー) 5月1日(日)～ 内容	
おばけずかん	GHOSTBOOK(KODANSHA)の展示と齋藤洋のおばけずかんシリーズを特集
特集コーナー(絵本コーナー) 6月23日(木)～ 内容	
こどものための100冊	著名人やプロが選んだ絵本紹介の冊子展示と紹介された絵本を展示
特集コーナー(エントランス)5月14日(土)～ 内容	
Twitterで紹介した本	2020年10月～2021年12月にTwitterで紹介した一般書・児童書を紹介
ミニ特集(新刊棚上) 6月10日(金)～ 内容	
「ビブリオバトル」で紹介された本	5月22日のイベントでバトラー5名とAIロボットNAOが紹介した本を紹介
ミニ特集(ピンク5) 6月17日(木)～ 内容	
哀悼「森崎和江」	福岡県在住の詩人、作家の森崎和江さんを偲んで所蔵の著書を展示

7 月	特集コーナー(月毎テーマ) 6月～7月	内容
	ざんねんないきもの	7月上映「ざんねんないきもの事典」に向けての展示 480～489の一般書・児童書・YAを特集
	特集コーナー(文学賞)	
	芥川龍之介賞・直木三十五賞	過去の受賞作・今年の候補作を展示
	特集コーナー(特集4)	内容
	遠賀町おもしろ郷土史	「遠賀町の山城」 「遠賀郡・中間市の文化財 第8号」
	特集コーナー(児童) 7月～8月	内容
	読書感想文をやっつけよう!	青少年読書感想文コンクール 西日本読書感想画コンクールの本を紹介
	特集コーナー(児童)	5月1日(日)～ 内容
	おばけずかん	GHOSTBOOK(KODANSHA)の展示と齋藤洋のおばけずかんシリーズを特集
	特集コーナー(児童)	6月23日(木)～ 内容
	ボクニ キミニ こどものための100冊	著名人やプロが選んだ本紹介の冊子展示と紹介され児童書・絵本を展示
	特集コーナー(児童)	7月6日(水)～ 内容
	お気に入りの一冊をあなたへ 第2回読書推薦文コンクール 募集 (5月2日～9月16日)	お気に入りの本のおすすめ文募集! 主催:公益財団法人 博報堂教育財団
	特集コーナー(絵本)	内容
	こみねゆら どいかや かなやみわ ヒグチユウコ	4人の絵本作家の絵本を特集
	特集コーナー(エントランス)	5月14日(土)～7月13日(水) 内容
	Twitterで紹介した本	2020年10月～2021年12月にTwitterで紹介した一般書・児童書を紹介
	特集コーナー(エントランス)	7月14日(木)～ 内容
	沖縄から平和を考える	本土復帰から50年を迎えた沖縄。「沖縄」をキーワードに一般書・児童書を特集
	ミニ特集(新刊棚上)	6月10日(金)～7月8日(金) 内容
	「ビブリオバトル」で紹介された本	5月22日のイベントでバトラー5名とAIロボットNAOが紹介した本を紹介
	ミニ特集(新刊棚上)	7月9日(土)～ 内容
	追悼 元内閣総理大臣 安倍晋三氏	著書と関連本を特集
	ミニ特集(多目的室前)	7月1日(金)～15日(金) 内容
	高齢な両親の健康を守るために	7月8日(金)開催の福祉講座の内容の資料展示
	特集コーナー(月毎テーマ)	内容
松本清張 没後30年	小説、歴史書などの著書と松本清張について書かれた本、清張作品のDVDを展示	
特集コーナー(文学賞)(7月～8月)		
芥川龍之介賞・直木三十五賞	過去の受賞作・今年の候補作を展示	
特集コーナー(特集4)	内容	
遠賀町おもしろ郷土史	「遠賀町の木守と竹森石見次貞」 「遠賀郡・中間市の文化財 第9号」	

8月	特集コーナー(児童) 7月～8月	内容
	読書感想文をやっつけよう!	青少年読書感想文コンクール 西日本読書感想画コンクールの本を紹介
	特集コーナー(児童)	5月1日(日)～ 内容
	おばけずかん	GHOSTBOOK(KODANSHA)の展示と齋藤洋のおばけずかんシリーズを特集
	特集コーナー(児童)	6月23日(木)～ 内容
	ボクニ キミニ こどものための100冊	著名人やプロが選んだ本紹介の冊子展示と紹介され児童書・絵本を展示
	特集コーナー(児童)	7月6日(水)～ 内容
	お気に入りの一冊をあなたへ 第2回読書推薦文コンクール 募集 (5月2日～9月16日)	お気に入りの本のおすすめ文募集! 主催:公益財団法人 博報堂教育財団
	特集コーナー(絵本)	内容
	かがくえほん	からだ、植物、どうぶつなどのふしぎをテーマとする絵本を特集
特集コーナー(エントランス)	7月14日(木)～ 内容	
沖縄から平和を考える	本土復帰から50年を迎えた沖縄。「沖縄」をキーワードに一般書・児童書を特集	
9月	特集コーナー(月毎テーマ)	内容
	健康長寿	健康に過ごすために役に立つ本を特集
	特集コーナー(文学賞)	
	「Bunkamura ドゥマゴ文学賞」 「谷崎潤一郎賞」 「新潮ドキュメント賞」	過去の受賞作・今年の候補作を展示
	特集コーナー(特集4)	内容
	遠賀町おもしろ郷土史	「遠賀町の遠賀川で分断された広渡村」 「遠賀郡・中間市の文化財 第9号」
	特集コーナー(児童)	内容
	地面の下に何がある?	地面の下にいる植物・動物などの生き物や地下にあるのりものなどを紹介する本を特集
	特集コーナー(児童)	7月6日(水)～ 内容
	お気に入りの一冊をあなたへ 第2回読書推薦文コンクール 募集 (5月2日～9月16日)	お気に入りの本のおすすめ文募集! 主催:公益財団法人 博報堂教育財団
	特集コーナー(絵本)	内容
	おいしい秋がやってきた	たべものの絵本を特集
	特集コーナー(エントランス)	
	9月は防災月間	防災・災害に関する本を特集
	ミニ特集(新刊棚) ～9月6日(火)	
	追悼 稲盛和夫氏	稲盛和夫さんの著書を特集
	ミニ特集(エントランス) 9月7日(水)～	
追悼 神坂次郎氏	神坂次郎さんの著書を特集	
ミニ特集(エントランス)		
9月19日祝敬老の日 おじいちゃん おばあちゃん ありがとう	敬老の日にちなみお勧めする本を特集	

10 月	特集コーナー(月毎テーマ)	内容
	健康長寿	健康に過ごすために役に立つ本を特集
	特集コーナー(文学賞)	
	『このミステリーがすごい』大賞 「料理レシピ本大賞in Japan」	過去の受賞作・今年の候補作を展示
	特集コーナー(特集4)	内容
	遠賀町おもしろ郷土史	「江戸・元禄時代の人口」 「遠賀郡・中間市の文化財 第10号」
	特集コーナー(児童)	内容
	おうちで手づくり	子どもむけの工芸・手芸・料理の本
	特集コーナー(多目的室)10月4日(火)～10日(月)	
	空き家問題について考えよう	多目的室のパネル展示・ミニセミナーの関連図書展示
	特集コーナー(絵本)	内容
	ハロウィン&こわ〜い絵本	おばけがでてくる怖い絵本とハロウィンがテーマの絵本
	特集コーナー(エントランス)	
	アラウンドザワールド	写真集、地理、地誌、料理など、いろいろな国を紹介する本を特集
	ミニ特集(新刊棚) 9月30日(金)～ 10月23日(日)	
	追悼 佐野真一	著書を展示
	ミニ特集(新刊棚) 10月1日(土)～10月10日(月)	
	追悼 アントニオ猪木	アントニオ猪木さんに関する本を展示
	ミニ特集(新刊棚) 10月1日(土)～10月10日(月)	
	追悼 六代目 三遊亭円楽	落語に関する本を展示
	ミニ特集(新刊棚) 10月5日(水)～10月23日(日)	
	追悼 津原泰水	著書を展示
	絵本コーナー 机上 10月8日(土)～10月25日(火)	
	いつまでも読み継がれる やまわきゆりこさんのえほん	やまわきゆりこさんの絵本、児童書の特集
特集コーナー(月毎テーマ)	内容	
ラク家事	家事(料理・掃除・住まいのメンテナンス)などが楽にできるための本を特集	
特集コーナー(文学賞)		
「野間文芸賞」 「山田風太郎賞」 「毎日出版文化賞」	過去の受賞作・今年の候補作を展示	
特集コーナー(特集4)	内容	
遠賀町おもしろ郷土史	「井手神社の扁額」 「遠賀郡・中間市の文化財 第10号」	

11月	特集コーナー(児童)	内容
	どこの国へ行ってみたい?	世界地図、世界遺産、世界の食べ物や特産品、国旗の本を特集
	特集コーナー(絵本)	内容
	ハロウィン&こわ〜い絵本	おぼけがでてくる怖い絵本とハロウィンがテーマの絵本
	特集コーナー(エントランス)	
	アラウンドザワールド	写真集、地理、地誌、料理など、いろいろな国を紹介する本を特集
	特集(エントランス)10月27日(木)~11月6日(日)	
	人権ー拉致問題を考えるー	ふれあい人権フェスタinおんが役場 住民課との連携
	特集(エントランス)11月9日(水)~	
	北条義時から徳川家康へ	NHK大河ドラマ2022年作品と2023年作品の関連本紹介
ミニ特集 11月24日(木)~		
ドーハの悲劇からドーハの歓喜へ	サッカールール、サッカー・スポーツ雑誌、ワールドカップ出場国の紹介	
12月	特集コーナー(月毎テーマ)	内容
	ファンタジーの世界へ	大人向きのファンタジーな読み物を特集
	特集コーナー(文学賞)	
	「大佛次郎賞」 「司馬遼太郎賞」	過去の受賞作・今年の候補作を展示
	特集コーナー(特集4)	内容
	遠賀町おもしろ郷土史	「年歴算と井口家」 「遠賀郡・中間市の文化財 第11号」
	特集コーナー(児童)	内容
	『ともだち』みんなちがってみんないい!	障がいのある子どもたちをテーマの児童書、ユニバーサルデザインを紹介した本、手話・人権関係の本を特集
	特集コーナー(絵本)	
	来年はうさぎ年	干支に関する絵本、うさぎが出てくる絵本を特集
	特集(エントランス)11月9日(水)~12月14日(水)	
	北条義時から徳川家康へ	NHK大河ドラマ2022年作品と2023年作品の関連本紹介
	特集(エントランス)12月14日(水)~12月25日(日)	
	伝統芸能に親しむ	落語、落語家を中心に図書を特集 12月25日のイベントチラシも掲示
	ミニ特集 11月24日(木)~12月6日	
	ドーハの悲劇からドーハの歓喜へ	サッカールール、サッカー・スポーツ雑誌、ワールドカップ出場国の紹介
	ミニ特集12月22日(木)~28日(水)	
	2022年今年の漢字【戦】	世界との戦い・国と国との戦い・物価高による家計の戦い
特集(多目的室) 12月10日(土)~12月18日(日)		
海の生き物 川のいきもの	ふるさとの「川や海」絵画コンクール入選作品展(主催:遠賀町役場 住民課)と連携し海の生き物、川の生き物の本を特集展示	

1 月	特集コーナー(月毎テーマ)	内容
	2023年 跳躍の歳	「ピーターラビット」関連の本、表紙がうさぎの本
	特集コーナー(文学賞)	
	「芥川龍之介賞」 「直木三十五賞」	過去の受賞作・今年の候補作を展示
	特集コーナー(特集4)	内容
	遠賀町おもしろ郷土史	「筑前国産物長」 「遠賀郡・中間市の文化財 第11号」
	特集コーナー(児童)	内容
	冬を楽しもう！	冬がテーマの絵本・氷に関する本・ゆびあみの本
特集コーナー(絵本)		
日本絵本賞	過去の受賞作・今年の受賞作を展示	
2 月	特集コーナー(月毎テーマ)	内容
	セカンドライフを楽しむ	高齢になった時の公的手続きや心構え等、知っておくと安心な情報を掲載した本を特集
	特集コーナー(文学賞)	
	「芥川龍之介賞」 「直木三十五賞」	過去の受賞作・今年の候補作を展示
	特集コーナー(特集4)	内容
	遠賀町おもしろ郷土史	「筑前国産物長」 「遠賀郡・中間市の文化財 第12号」
	特集コーナー(児童)	内容
	ことばであそぶ！	早口ことば、詩、短歌、俳句など言葉についての本を特集 オノマトペなどクイズも展示
	特集コーナー(絵本)	内容
	MOE絵本屋さん大賞	過去の受賞作・今年の受賞作を展示
	特集コーナー(エントランス)	内容
	甘い(エネルギー)を補充(チャージ)	お菓子の本・小説を特集
	特集コーナー(エントランス) 2月16日(木)～	内容
	野菜作りのコツと裏技	2月19日(日)の講座に向けて本の特集
特集コーナー(エントランス) 2月19日(日)～		
王座奪還へ！WBC	2023年3月8日から開催されるため、スポーツ雑誌、野球関係の本を特集	
特集コーナー(月毎テーマ)	内容	
文豪たち	文学館の案内、文豪の素顔、友情を知る本を紹介	
特集コーナー(文学賞)	内容	
吉川英治文学賞 吉川英治文学新人賞	過去の受賞作・今年の候補作を展示	
特集コーナー(特集4)	内容	
遠賀町おもしろ郷土史	「伊能忠敬が測量した遠賀川・西川」 「遠賀郡・中間市の文化財 第12号」	
特集コーナー(児童)	内容	
やってみたいことある？	美術、工作、書道、スポーツ、釣り、将棋、英会話の7類の児童書を集	

3 月	特集コーナー(絵本)	内容
	やなせたかし文化賞 シャーロット・ソトロウ ロジャー・デュボアザン	過去の受賞作・今年の受賞作を展示
	特集コーナー(エントランス)	内容
	大人の心に刺さる絵本	平和、生と死を考える絵本、感動する絵本を本の紹介文を添えて展示
	特集コーナー(エントランス) 2月19日(日)～	内容
	王座奪還へ！WBC	2023年3月8日から開催されるため、スポーツ雑誌、野球関係の本を特集
	ミニ特集(新刊棚上)	内容
	追悼「永井路子」	2023年1月27日に亡くなった永井路子さんの著書の特集
	ミニ特集(新刊棚上)	内容
	追悼「松本零士」	2023年2月13日に亡くなった松本零士さんのDVD、関連本を特集
	ミニ特集(書架ピンク2棚上)	内容
	追悼「鏑木連」	2023年1月11日に亡くなった鏑木連さんの著書の特集
	ミニ特集(書架ピンク2棚上)	内容
追悼「大江健三郎」	2023年3月3日に亡くなった大江健三郎さんの著書の特集	

6. 配本ネットワーク

5月18日(水) 幼稚園、保育園 配本

5月19日(木) 小学校 配本

	小学校			中学校		幼稚園	保育園			学童クラブ			
	浅木	島門	広渡	遠賀	遠賀南	遠賀中央	遠賀川	南部	やまびこ	広小ひまわり	第2広小ひま	遠賀南学童	遠賀北学童
1年	60	57	40										
2年	60	69	40										
3年	60	66	40										
4年	60	66	40										
5年	60	48	40										
6年	60	68	40										
あおぞら			40										
ひだまり			40										
ひろば・のほら		60											
たけのこ1	60												
たけのこ2													
つくし	60												
	480	434	320	0	0	50	50	50	50				

7月13日(水) 浅木小・広渡小学校回収

7月14日(木) 幼稚園・保育園回収、学童保育配本・回収

7月20日(水) 島門小回収

	小学校			中学校		幼稚園	保育園			学童クラブ			
	浅木	島門	広渡	遠賀	遠賀南	遠賀中央	遠賀川	南部	やまびこ	広小ひまわり	第2広小ひま	遠賀南学童	遠賀北学童
1年	60	57	40										
2年	60	69	40										
3年	60	66	40										
4年	60	66	40										
5年	60	48	40										
6年	60	68	40										
あおぞら			40										
ひだまり			40										
ひろば・のほら		60											
たけのこ1	60												
たけのこ2													
つくし	60												
	480	434	320	0	0	50	50	50	50	50	50	50	50

9月7日(水) 幼稚園・保育園 配本

9月8日(木) 小学校 配本

	小学校			中学校		幼稚園	保育園			学童クラブ			
	浅木	島門	広渡	遠賀	遠賀南	遠賀中央	遠賀川	南部	やまびこ	広小ひまわり	第2広小ひま	遠賀南学童	遠賀北学童
1年	60	60	40										
2年	60	60	40										
3年	60	60	40										
4年	60	60	40										
5年	60	60	40										
6年	60	60	40										
あおぞら			40										
ひだまり			40										
ひろば		70											
たけのこ1	60												
たけのこ2													
つくし	60												
	480	430	320	0	0	50	50	50	50				

12月7日(水) 小学校 回収

12月8日(木) 幼稚園・保育園 回収、学童クラブ 配本と回収

	小学校			中学校		幼稚園	保育園			学童クラブ			
	浅木	島門	広渡	遠賀	遠賀南	遠賀中央	遠賀川	南部	やまびこ	広小ひまわり	第2広小ひまわり	遠賀南学童	遠賀北学童
1年	60	60	40										
2年	60	60	40										
3年	60	60	40										
4年	60	60	40										
5年	60	60	40										
6年	60	60	40										
あおぞら			40										
ひだまり			40										
ひろば		70											
たけのこ1	60												
たけのこ2													
つくし	60												
	480	430	320	0	0	50	50	50	50	50	50	50	50

1月18日(水) 幼稚園・保育園 配本

1月19日(木) 小学校・中学校 配本

	小学校			中学校		幼稚園	保育園			学童クラブ			
	浅木	島門	広渡	遠賀	遠賀南	遠賀中央	遠賀川	南部	やまびこ	広小ひまわりク	第2広小ひまわり	遠賀南学童	遠賀北学童
1年	60	70	40										
2年	60	67	40										
3年	60	70	40										
4年	60	70	40										
5年	60	70	40										
6年	60	70	40										
あおぞら			40										
ひだまり			40										
ひろば		57											
たけのこ1	60												
たけのこ2													
つくし	60												
	480	474	320	0	0	50	50	50	50				

3月2日(木)3日(金)小学校・幼稚園・保育園 回収

16日(木)学童クラブ 配本と回収

	小学校			中学校		幼稚園	保育園			学童クラブ			
	浅木	島門	広渡	遠賀	遠賀南	遠賀中央	遠賀川	南部	やまびこ	広小ひまわりク	第2広小ひまわり	遠賀南学童	遠賀北学童
1年	60	70	40										
2年	60	67	40										
3年	60	70	40										
4年	60	70	40										
5年	60	70	40										
6年	60	70	40										
あおぞら			40										
ひだまり			40										
ひろば		57											
たけのこ1	60												
たけのこ2													
つくし	60												
	480	474	320	0	0	50	50	50	50	50	50	50	50

7. おはなし会

行事名	内容	参加者数		実施日	関係団体	
		おとな	子ども			
おはなし会	絵本の読み聞かせ	1名	3名	4月2日	図書館員	2名
おはなし会	絵本の読み聞かせ	2名	4名	4月9日	おんがにじの会	3名
おはなし会	絵本の読み聞かせ	2名	3名	4月16日	青い麦の会	2名
おはなし会	絵本の読み聞かせ	0名	0名	4月23日	えほんばこ	8名
おはなし会	絵本の読み聞かせ	0名	0名	4月30日	図書館員	2名
おはなし会 0・1・2	てあそび・わらべうた・ 絵本の読み聞かせ	4名	5名	4月20日	図書館員	2名
おはなし会	絵本の読み聞かせ	0名	0名	5月7日	図書館員	2名
おはなし会	絵本の読み聞かせ	4名	3名	5月14日	おんがにじの会	8名
おはなし会	絵本の読み聞かせ (ウッドデッキ)	4名	7名	5月21日	青い麦の会	2名
おはなし会	絵本の読み聞かせ	1名	4名	5月28日	えほんばこ	5名
おはなし会 0・1・2	てあそび・わらべうた・ 絵本の読み聞かせ	2名	1名	5月18日	図書館員	2名
おはなし会	絵本の読み聞かせ	/名	/名	6月4日	蔵書点検のため 休館	/名
おはなし会	絵本の読み聞かせ	3名	2名	6月11日	おんがにじの会	3名
おはなし会	絵本の読み聞かせ	1名	1名	6月18日	青い麦の会	3名
おはなし会	絵本の読み聞かせ	4名	5名	6月25日	えほんばこ	5名
おはなし会 0・1・2	てあそび・わらべうた・ 絵本の読み聞かせ	4名	3名	6月15日	図書館員	2名
おはなし会	絵本の読み聞かせ	3名	6名	7月2日	青い麦の会	5名
おはなし会	絵本の読み聞かせ	4名	7名	7月9日	おんがにじの会	3名
おはなし会	絵本の読み聞かせ	1名	3名	7月16日	図書館員	2名
おはなし会	絵本の読み聞かせ	1名	1名	7月23日	えほんばこ	5名
おはなし会	絵本の読み聞かせ	3名	3名	7月30日	図書館員	2名
おはなし会 0・1・2	てあそび・わらべうた・ 絵本の読み聞かせ	4名	7名	7月20日	図書館員	2名
おはなし会	絵本の読み聞かせ	2名	3名	8月6日	おんがにじの会	2名
おはなし会	絵本の読み聞かせ	1名	3名	8月13日	図書館員	2名
おはなし会	絵本の読み聞かせ	0名	0名	8月20日	青い麦の会	2名
おはなし会	絵本の読み聞かせ	2名	2名	8月27日	えほんばこ	8名
おはなし会 0・1・2	てあそび・わらべうた・ 絵本の読み聞かせ	1名	3名	8月17日	図書館員	2名
おはなし会	絵本の読み聞かせ	2名	3名	9月3日	図書館員	2名
おはなし会	絵本の読み聞かせ	1名	2名	9月10日	おんがにじの会	3名
おはなし会	絵本の読み聞かせ	4名	5名	9月17日	青い麦の会	3名
おはなし会	絵本の読み聞かせ	2名	6名	9月24日	えほんばこ	7名

おはなし会 0・1・2	てあそび・わらべうた・ 絵本の読み聞かせ	2名	2名	9月21日	図書館員	2名
おはなし会	絵本の読み聞かせ	1名	2名	10月1日	おんがにじの会	3名
おはなし会	絵本の読み聞かせ	2名	4名	10月8日	図書館員	2名
おはなし会	絵本の読み聞かせ	2名	2名	10月15日	青い麦の会	1名
おはなし会	絵本の読み聞かせ	1名	2名	10月22日	えほんばこ	6名
おはなし会	絵本の読み聞かせ	1名	2名	10月29日	図書館員	2名
おはなし会 0・1・2	てあそび・わらべうた・ 絵本の読み聞かせ	10名	11名	10月19日	図書館員	2名
おはなし会	絵本の読み聞かせ	1名	1名	11月5日	図書館員	2名
おはなし会	絵本の読み聞かせ	1名	1名	11月12日	おんがにじの会	3名
おはなし会	絵本の読み聞かせ	1名	4名	11月19日	青い麦の会	2名
おはなし会	絵本の読み聞かせ	0名	1名	11月26日	えほんばこ	8名
おはなし会 0・1・2	てあそび・わらべうた・ 絵本の読み聞かせ	5名	5名	11月16日	図書館員	2名
おはなし会	絵本の読み聞かせ	0名	5名	12月3日	図書館員	2名
おはなし会	絵本の読み聞かせ	1名	3名	12月10日	おんがにじの会	3名
おはなし会	絵本の読み聞かせ	1名	6名	12月17日	青い麦の会	2名
おはなし会	クリスマスおはなし会	4名	4名	12月24日	えほんばこ	8名
おはなし会 0・1・2	てあそび・わらべうた・ 絵本の読み聞かせ (クリスマス)	1名	1名	12月14日	図書館員	2名
おはなし会	絵本の読み聞かせ	1名	5名	1月7日	図書館員	2名
おはなし会	絵本の読み聞かせ	5名	7名	1月14日	おんがにじの会	3名
おはなし会	絵本の読み聞かせ	1名	1名	1月21日	青い麦の会	1名
おはなし会	絵本の読み聞かせ	1名	4名	1月28日	えほんばこ	5名
おはなし会 0・1・2	てあそび・わらべうた・ 絵本の読み聞かせ	1名	1名	1月18日	図書館員	2名
おはなし会	絵本の読み聞かせ	2名	3名	2月4日	おんがにじの会	2名
おはなし会	絵本の読み聞かせ	3名	5名	2月11日	図書館員	2名
おはなし会	絵本の読み聞かせ	5名	15名	2月18日	青い麦の会	2名
おはなし会	絵本の読み聞かせ	2名	5名	2月25日	えほんばこ	7名
おはなし会 0・1・2	てあそび・わらべうた・ 絵本の読み聞かせ	8名	8名	2月15日	図書館員	2名
おはなし会	絵本の読み聞かせ	2名	4名	3月4日	図書館員	2名
おはなし会	絵本の読み聞かせ	1名	3名	3月11日	おんがにじの会	3名
おはなし会	絵本の読み聞かせ	3名	3名	3月18日	青い麦の会	2名
おはなし会	絵本の読み聞かせ	1名	1名	3月25日	えほんばこ	4名
おはなし会 0・1・2	てあそび・わらべうた・ 絵本の読み聞かせ	5名	6名	3月15日	図書館員	2名

8. 広報

① 広報おんが4月号

内容: スタッフイチオシ
: 新着本
: イベント
大人のための映画会
子ども向け映画会
ママのほっとたいむシネマ

② 広報おんが5月号

内容: スタッフイチオシ
: 新着本
: イベント
休館のお知らせ
本と雑誌のリサイクル
おはなし会
おはなし会0・1・2

③ 広報おんが6月号

内容: スタッフイチオシ
: 新着本
: イベント
地域を学ぶ講演会
福祉講座『高齢な両親の健康を守るために』
おはなし会
おはなし会0・1・2

④ 広報おんが7月号

内容: スタッフイチオシ
: 新着本
: イベント
図書館ボランティア「えほんばこ」さんによる大人のためのおはなし会
調べる学習チャレンジ教室
おはなし会
おはなし会0・1・2

⑤ 広報おんが8月号

内容: スタッフイチオシ
: 新着本
: イベント
「図書館を利用されていない方へ」アンケートのお願い
ミニ講座郷土を知ろう「西川と遠賀町」
おはなし会
おはなし会0・1・2

⑥ 広報おんが9月号

内容: スタッフイチオシ
: 新着本
: イベント
「子ども図書館員体験～bカウンターで貸出をやってみよう～」
おはなし会
おはなし会0・1・2

⑦広報おんが10月号

内容:スタッフイチオシ
:新着本
:スタッフイチオシ
:イベント
 大人のための映画会
 バリアフリー映画会「イーちゃんの白い杖」
 おはなし会
 おはなし会0・1・2
:愛される憩いの場
 遠賀町立図書館 入館者250万人達成
:遠賀町立図書館 スタッフ募集

⑧広報おんが11月号

内容:スタッフイチオシ
:新着本
:スタッフイチオシ
:イベント
 読書活動推進講演会
 「絵本の世界を音楽とともに 音楽絵本～空の国のハルメシ～」
 おはなし会0・1・2
:休館日変更のお知らせ

⑨広報おんが12月号

内容:スタッフイチオシ
:新着本
:スタッフイチオシ
:イベント
 年忘れ落語会
 おはなし会0・1・2
:休館日変更のお知らせ
:リサイクル用の本を募集します

⑩広報おんが1月号

内容:スタッフイチオシ
:新着本
:イベント
 本と雑誌のリサイクル
 おはなし会0・1・2
 おはなし会
 おんがの子どもたちの絵画展

⑪広報おんが2月号

内容:スタッフイチオシ
:新着本
:イベント
 「野菜づくりのコツと裏ワザ」
 おはなし会0・1・2
 おはなし会
 大人のための映画会

⑫広報おんが3月号

内容:スタッフイチオシ
:おはなし会
:おはなし会012
:利用カードを5年間利用していない人へ
:子ども読書まつり
:今月の特集

9. 多目的室の利用

日付	内容
3月19日(土)～4月10日(日)	子ども読書祭り(図書館事業)
4月12日(火)	TRC館長会(オンライン会議)
4月14日(木)～4月19日(火)	映画上映会(図書館事業)
4月24日(日)	工作教室(図書館事業)
4月29日(金)	工作教室(図書館事業)
4月30日(土)	5月1日から展示(信行真哉の世界)の準備
4月30日(土)～5月7日(土)	信行真哉の世界
5月10日(火)	ビブリオバトル打合せ、リハーサル (図書館事業)
5月12日(木)	ビブリオバトル打合せ(オンライン) (図書館事業)
5月14日(土)	ウッドデッキおはなし会(予備) (図書館事業)
5月22日(日)	ビブリオバトル(図書館事業)
5月28日(土)	大人のためのおはなし会(練習) (図書館事業)
6月7日(火)	TRCブックキャラバンの本展示 町内の小・中学校図書室担当者の図書見学
6月11日(土)～15日(水)	本と雑誌リサイクル(図書館事業)
6月18日(土) 6月25日(土)	大人のためのおはなし会(7月16日)の リハーサル (図書館ボランティアえほんばこ・図書館事業)
6月19日(日)	ミニ講座・郷土誌相談コーナー 「高瀬日記と遠賀町」(図書館事業)

6月21日(火)	ボランティア代表者会議(図書館事業)
7月3日(日)	地域を学ぶ講演会(図書館事業)
7月5日(火)・12日(火)	ボランティア代表者会議養成講座(家の光協会、オンライン)
7月2日(土) 7月9日(土) 7月15日(金)16日(土)	大人のためのおはなし会(7月16日)の リハーサル (図書館ボランティアえほんばこ・図書館事業)
7月12日(火)	ボランティア会議(図書館事業)
7月17日(日)～24日(日)	貝殻とあそぼう(図書館事業)
7月29日(金)、31日(日)	調べる学習チャレンジ教室(図書館事業)
8月5日(金)、7日(日)	調べる学習チャレンジ教室(図書館事業)
8月9日(火)	ボランティア会議(図書館事業)
8月10日(水)～21日(日)	書道パフォーマンス公演 作品展示 (主催:遠賀町教育委員会 生涯学習課スポーツ文化係 場所:8月6日(土) 遠賀中央公民館)
9月4日(日)	ミニ講座(図書館事業)
9月13日(火)	ボランティア会議・読み聞かせボランティアさんのための交流 室(図書館事業)
9月23日(金)・25日(日)	子ども図書館員(図書館事業)
10月4日(火)～10日(月)	パネル展示・ミニセミナー 空き家問題について考えよう 主催:遠賀町空き家活用ネットワーク事務局
10月14日(金)	来年度電力提供者選定協議
10月18日(火)	連絡調整会議 ボランティア会議(図書館事業)
10月26日(火)	第5回遠賀町立図書館を使った調べる学習コンクール審査 会(図書館事業)
11月1日(火)～11月13日(日)	第4回遠賀町立図書館を使った調べる学習コンクール 作品展示(図書館事業) 期間中 6日(日) 表彰式 (図書館事業)
11月16日(水)～22日(火)	映画上映会 (図書館事業)
11月27日(日)	読書活動推進講演会 (図書館事業)
12月4日(日)	工作教室(図書館事業)

12月10日(土)～18日(日)	福岡県地区衛生連合会 ふるさとの「川や海」絵画コンクール入選作品展 主催:遠賀町役場 住民課
12月25日(日)	年忘れ落語会「第3回おんが図書館寄席」(図書館事業)
1月6日(金)～12日(木)	事前案内 1月6日(金) 本と雑誌のリサイクル 1月7日(土)～12日(木)(図書館事業)
1月21日(土)～2月5日(日)	おんがの子どもたちの絵画展 児童書 特集(図書館事業)
1月21日(土)～2月5日(日)	おんがの子どもたちの絵画展 児童書 特集(図書館事業)
2月12日(日)	「さしあげます 雑誌付録の抽選会」抽選会 (図書館事業)
2月19日(日)	「野菜作りのコツと裏ワザ」 (図書館事業)
2月23日(木)～25日(土)	大人のための映画会 (図書館事業)
3月7日(火)	小学校授業(広渡小学校2年生)
3月14日(火)	ボランティア会議 (図書館事業)
3月16日(木)～17日(金)	マイナンバー普及相談会
3月18日(土)～19日(日)、21日(火)	子ども読書まつり ひゃっか王からの挑戦状 (図書館事業)
3月26日(日)	「やってみよう!バルーンアート」 講師:バルーンアートおんが (図書館事業)
3月31日(金)～4月9日(日)	子ども読書まつり 特集「本であそぼう!作ろう!やってみよう!」 (図書館事業)

10. その他

4月

- ・通常開館 3月8日(火)～
- ・図書館サービスの変更 AV資料貸出期間 15日間→8日間
- ・4月より 貸出し資料長期延滞者に対する一時貸出停止措置を開始
- ・4月12日(火)～9月30日(金) ウクライナ人道危機救援金募金箱設置(遠賀町 福祉課より)

5月

- ・5月12日(木)10:30～ 株式会社BCCと打合せ(オンライン)
- ・5月27日(金)13:00 KBC地域創生プロジェクトふるさとWish CM撮影
- ・5月30日(月)～6月9日(木)特別整理期間

6月

- ・6月3日(金)TRC監査10:00～15:30

- ・6月9日(木) 9:30～10:30 島門小学校4年生74名来館 国語科授業「図書館の達人になろう」
- ・6月9日(木) 13:00～17:00 TRCブックキャラバン 町内小・中学校の図書室担当者へ案内
- ・6月23日(木)～「遠賀町立図書館を使った調べる学習コンクール」過去の応募作展示
- ・6月29日(火) 遠賀川保育園より七夕飾り届く

7月

- ・7月26日(火)遠賀川駅にて「図書館を利用していない方へ」アンケート用ティッシュ配布
- ・7月25日(月)～8月31日(水) 「遠賀町立図書館を利用していない方へ」WEBアンケート実施
- ・7月29日(金)入館者250万人達成
記念セレモニー(遠賀町長、教育長、生涯学習課長他出席、西日本新聞取材)
認定者親子に認定証、記念品、花束。来館者には記念ポケットティッシュ配布
- ・書道パフォーマンス公演・作品展示出演:福岡県立八幡中央高等学校 書道部

8月

- ・8月16日(火)～「遠賀町立図書館を使った調べる学習コンクール」作品受付
- ・書架の児童書におすすめ幼年童話の表示開始

9月

- ・9月7日(水)～13日(火)遠賀町役場都市計画課 下水道工務より
「9月10日は下水道の日」キャンペーン ポスターと啓発グッズ配布
- ・9月29日(木)農山漁村文化協会 見計らい
- ・9月6日(火)台風11号接近のため臨時休館
- ・9月18日(日)台風14号接近のため時短開館 9:00～12:00
- ・9月19日(月)台風14号通過のため臨時休館

11月

- ・11月12日(土)～ 太陽光発電 パワーコンデンサーよりエラー音
- ・11月24日(木) 消防訓練(遠賀消防署より署員1名派遣)

12月

- ・12月2日(金)～12月28日(水)
令和4年度文化ふれあい事業 福岡県障がい者アート展 エントランス・児童書コーナーに展示

1月

- ・利用者アンケート 1月4日(水)～22日(日) 250枚配布231枚回収 回収率92.4%
- ・広報おんがのレイアウト及び掲載内容変更

2月

- ・2月14日(火)～5月31日(水) 2023年トルコ・シリア地震救援金募金箱設置(遠賀町 福祉課より)
- ・2月1日(水)～対面返却再開、返却本清拭無しに変更
- ・2月3日(木)ふくまめのおすそ分け 来館者75名へ
- ・2月8日(水)公益社団法人 若松法人会寄贈本の贈呈式
(町長、副町長、教育長、若松法人会遠賀支部長、岩男出席)
- ・2月9日(木)～遠賀町役場 監査(エリアマネジャー芳野、岩男、山下出席)

4月

- ・2月15日(水)～3月12日(日) 利用者満足度調査結果報告

3月

- ・3月7日(火)広渡小学校2年生2クラス48名来館 せいかつ科授業 まちたんけん
- ・4月からおはなし会は、毎週土曜日11時～11時30分に変更(現在14時30分から15時)
- ・駅前返却は、4月1日からのおんがみらいテラスの指定管理会社パブリックビジネスジャパンが継承

11. 特記事項

3月

- ・3月7日(月)まん延防止等重点措置解除、福岡コロナ警報に移行
- ・3月7日(木)～4月7日(木)感染再拡大防止対策期間

4月

- ・4月7日(木)感染再拡大防止対策期間終了

5月

- ・5月31日にて福岡コロナ警報終了

6月

- ・6月2日(木)より遠賀町内公共施設で利用人数の制限解除等利用時の制限を緩和

7月

- ・7月6日(水)より福岡コロナ警報発令
- ・7月18日(月) コロナ感染者全国で3日連続10万人超す
- ・7月22日(金)より福岡コロナ特別警報発令中。8月中も高止まりしていたが、月末になり減少傾向

9月

- ・9月14日(水)福岡コロナ警報に移行

10月

- ・10月5日(水)福岡コロナ警報解除
- ・来年度の電力提供候補会社の説明会 日本テクノ株式会社(二宮係長、TRC芳野同席)

12月

- ・12月1日(木)～ 福岡県オミクロン警報発動
- ・新型コロナウイルスの感染症法上の位置づけを5月8日に2類から5類に移行する事を決定

2月

- ・2月13日(月)～ 福岡県オミクロン警報解除

3月

- ・3月13日(月)～ 新型コロナウイルス感染対策に伴うマスク着用について、福岡県・遠賀町の方針に従い、個人の判断に委ねることを決定する

遠賀町立図書館の設置及び管理に関する条例

平成 13 年 3 月 30 日

条例第 13 号

改正 平成 17 年 12 月 20 日条例第 25 号

(趣旨)

第 1 条 この条例は、生涯学習の拠点として、町民の自己学習を保障し、町民の生活や文化の向上に寄与するため、図書館法（昭和 25 年法律第 118 号。以下「法」という。）第 10 条の規定に基づき、遠賀町立図書館（以下「図書館」という。）の設置及び管理に関し、必要な事項を定めるものとする。

(名称及び所在地)

第 2 条 図書館の名称及び所在地は、次のとおりとする。

- (1) 名称 遠賀町立図書館
- (2) 所在地 遠賀町大字今古賀 513 番地

(指定管理者による管理)

第 3 条 図書館の管理運営に関する業務は、地方自治法（昭和 22 年法律第 67 号）第 244 条の 2 第 3 項及び[遠賀町公の施設に係る指定管理者の指定手続等に関する条例](#)（平成 17 年条例第 20 号）の規定により、指定管理者に行わせることができる。

(館長及び司書)

第 4 条 指定管理者は図書館に館長及び司書その他必要な職員を置く。

(委任)

第 5 条 この条例に定めるもののほか、この条例の施行に関し必要な事項は、教育委員会規則で定める。

附 則

この条例は、平成 13 年 4 月 1 日から施行する。

附 則（平成 17 年 12 月 20 日条例第 25 号）

この条例は、平成 18 年 9 月 1 日から施行する。

遠賀町立図書館の設置及び管理に関する条例施行規則

平成 13 年 3 月 28 日

教育委員会規則第 3 号

改正

平成 14 年 1 月 18 日教委規則第 2 号

平成 17 年 12 月 16 日教委規則第 3 号

平成 18 年 3 月 24 日教委規則第 1 号

平成 20 年 12 月 19 日教委規則第 4 号

平成 26 年 5 月 29 日教委規則第 5 号

平成 30 年 12 月 11 日教委規則第 6 号

遠賀町立図書館の設置及び管理に関する条例施行規則

(趣旨)

第 1 条 この規則は、遠賀町立図書館（以下「図書館」という。）の設置及び管理に関する条例（平成 13 年条例第 13 号。以下「条例」という。）の施行に関し必要な事項を定めるものとする。

(事業)

第 2 条 図書館は、図書館法（昭和 25 年法律第 118 号）第 3 条の規定に基づき、おおむね次の各号に掲げる事業を行う。

- (1) 図書、郷土資料、地方行政資料、視聴覚教育資料その他必要な資料（電磁的記録（電子的方式、磁気的方式その他人の知覚によっては認識することができない方式で作られた記録をいう。）を含む。以下「図書館資料」という。）を収集し、整理保存し、一般公衆または団体の利用及び貸出しに供すること。
- (2) 図書館資料を町民等の利用に供し、その利用のための相談に応ずること。
- (3) 他の図書館と連携協力し、図書館資料の相互貸借を行うこと。
- (4) 町内の学校、ふれあいの里、地区公民館等と連携し、協力すること。
- (5) 読書ボランティア団体や地域文庫活動等に対する援助及び育成を行うこと。
- (6) 読書会、研究会、講演会、映写会、資料展示会等の開催及びその奨励を行うこと。
- (7) 時事に関する情報及び参考資料を紹介し、及び提供すること。
- (8) 前各号に掲げるもののほか、図書館の設置目的を達成するために必要なこと。

(開館時間)

第 3 条 図書館の開館時間を午前 10 時から午後 7 時までとする。

- 2 前項の規定にかかわらず、指定管理者が必要と認めるときは、教育長の承認を得て、これを変更することができる。

(休館日)

第4条 図書館の休館日は、次のとおりとする。

- (1) 毎週月曜日（国民の祝日に関する法律（昭和23年法律第178号）に規定する休日（以下「休日」という。）に当たるときはその直後の休日に当たらない日）
- (2) 図書及び資料等の整理日 毎月第4水曜日
- (3) 図書及び資料等の特別点検整理期間 毎年1回で15日以内で指定管理者が定める期間
- (4) 年末年始 12月29日から翌年1月4日まで

2 前項の規定にかかわらず、指定管理者が必要と認めるときは、教育長の承認を得て、これを変更し、又は臨時に休館日を定めることができる。

(利用の心得)

第5条 図書館の利用者は次の事項を守らなければならない。

- (1) 図書館の施設、附属施設、展示品、所蔵品、図書及び資料等を損傷し、又はそのおそれのある行為をしないこと。
- (2) 所定の場所以外で許可なく、飲食し、喫煙し、又は火気を使用しないこと。
- (3) 危険物を持ち込まないこと。
- (4) 動物を許可なく持ち込まないこと。
- (5) 許可なく物品を販売し、又は展示しないこと。
- (6) 持ち込み学習をしないこと。
- (7) 館内の資料閲覧は所定の場所で行うこと。
- (8) 資料等の館外利用等は、貸出し期間等の規定を遵守すること。
- (9) 所定の場所以外に出入りしないこと。
- (10) その他、他の利用者に迷惑をかける行為をしないこと。
- (11) その他、風紀及び秩序を乱す行為をしないこと。
- (12) その他、管理上必要なため職員が行う指示または指導に従うこと。

(弁償)

第6条 利用者が、図書及び資料及び施設備品等を著しく汚損及び紛失したときは、現品または相当の対価をもって弁償させることができる。

(利用の制限)

第7条 指定管理者は、次の各号のいずれかに該当する場合、教育長の承認を得て、図書館の施設の利用を拒むことができる。

- (1) 第5条の規定に違反した場合のほか、この施設の目的に反する利用をし、又はそのおそれがあると認められるとき。
- (2) その他、施設の管理上支障があると認められるとき。

(館内利用)

第8条 利用者は、開架されている図書館資料を館内で自由に利用することができる。ただし、次の場合は、所定の手続きにより申請しなければならない。

- (1) 書庫にある資料の閲覧
- (2) 資料の複写
- (3) 視聴覚資料（AV資料）の鑑賞
- (4) その他、指定管理者が必要と認めたもの
（館外貸出しを利用できる者の範囲）

第9条 図書館資料を館外で利用できるものは、次のとおりとする。

- (1) 町内に住所を有する者
- (2) 町内に通勤、通学する者
- (3) 町内の学校、地域団体、職域団体、社会教育団体その他の団体（以下「団体」という。）で責任者を定めて図書館に登録したもの
- (4) 北九州市、直方市、中間市、芦屋町、水巻町、岡垣町、小竹町、鞍手町、宮若市、行橋市、豊前市、みやこ町、築上町、吉富町及び上毛町の区域内に住所を有する者
- (5) その他、指定管理者が適当と認めるもの
（図書館利用カード）

第10条 図書館資料の貸出しを受けようとするもの（団体を含む。）は、あらかじめ図書館利用カード申請書を指定管理者に提出して、図書館利用カード（以下「利用カード」という。）の交付を受けなければならない。

- 2 利用カードの交付を受けたもの（以下「登録者」という。）は、利用カードの紛失、盗難、汚損又は利用カード申請書の記載事項の内容に変更があった場合は、速やかに指定管理者に届け出なければならない。
- 3 登録者は、利用カードを他人に譲渡転貸してはならない。
- 4 利用カードが登録者本人以外の者によって使用され、図書館資料の紛失等の損害が生じたときは、その責は登録者本人の責に帰するものとする。
（貸出しの手続き）

第11条 登録者は、図書館資料の館外利用（以下「貸出し」という。）を受けようとするときは利用カードを職員に提示しなければならない。
（貸出資料の制限）

第12条 次の資料等については、貸出しをすることができない。ただし、指定管理者が特に必要と認めるときは、この限りではない。

- (1) 貴重図書、参考図書、郷土資料、行政資料、新聞、文書、記録
- (2) 最新号の雑誌及び保存指定雑誌
- (3) 未整理または破損等により貸出しが不適当と思われる資料
- (4) その他、指定管理者が館外利用を不適当と認めた資料
（貸出冊数及び期間）

第13条 登録者が、貸出しを受けることができる図書館資料の冊数及び期間は、次のとおりとする。

- (1) 個人登録者は、貸出し冊数を10冊以内とし、貸出し期間は貸出し日から起算して15日以内とする。ただし、視聴覚資料（ビデオテープ、コンパクトディスク、カセットテープ等）の貸出し冊数は3点以内とし、貸出し期間は貸出し日から起算して8日以内とする。
- (2) 団体登録者については、貸出冊数及び貸出期間は、貸出を受ける団体の規模及び活動内容に応じて、指定管理者が別に定める。
- (3) 前項の規定にかかわらず、指定管理者が必要と認めるときは、貸出期間等の変更ができる。

（貸出しの停止）

第14条 貸出し期間経過後なお図書館資料を返却しないもの、その他この規則及び図書館の管理上必要な指示に従わないものに対しては、図書館資料の貸出しを一定期間停止することができる。

（資料の複写）

第15条 図書館の利用者が、図書館資料の複写を希望するときは、職員に申請するものとする。ただし次の場合、資料の複写は認めない。

- (1) 著作権法（昭和45年法律第48号）に違反するおそれのあるとき。
- (2) 資料の保存上、複写が不相当と判断されたとき。
- (3) 図書館の管理上支障があると認められたとき。
- (4) その他、指定管理者が複写を不相当と認めたとき。

2 複写に要する費用は、利用者の負担とし、額は別に定める。

（資料の相互貸借）

第16条 資料の相互貸借については、福岡県公共図書館協議会が定める「福岡県公共図書館相互貸借規程」（昭和59年規程）により運用する。

（図書資料の寄贈）

第17条 図書館は、図書資料の寄贈を受けることができる。

- 2 図書館に図書資料を寄贈しようとする者は、図書資料寄贈申請書を提出し、館長の承認を得てから、現品を提供するものとする。
- 3 寄贈された図書資料は図書館の所有に属するものとし、その取扱いは他の図書館所蔵資料と同一の取扱いとし、特別な区分はしない。

（委任）

第18条 この規則に定めるもののほか、図書館の管理運営に関し必要な事項は、指定管理者が別に定める。

附 則

（施行期日）

1 この規則は、平成13年4月1日から施行する。
(経過措置)

2 第9条第4号に掲げる者については、当分の間、第13条第1号の規定のうち、視聴覚資料の貸出は行わない。

附 則 (平成14年1月18日教委規則第2号)

この規則は、平成14年4月1日から施行する。

附 則 (平成17年12月16日教委規則第3号)

この規則は、平成18年9月1日から施行する。

附 則 (平成18年3月24日教委規則第1号)

この規則は、公布の日から施行する。

附 則 (平成20年12月19日教委規則第4号)

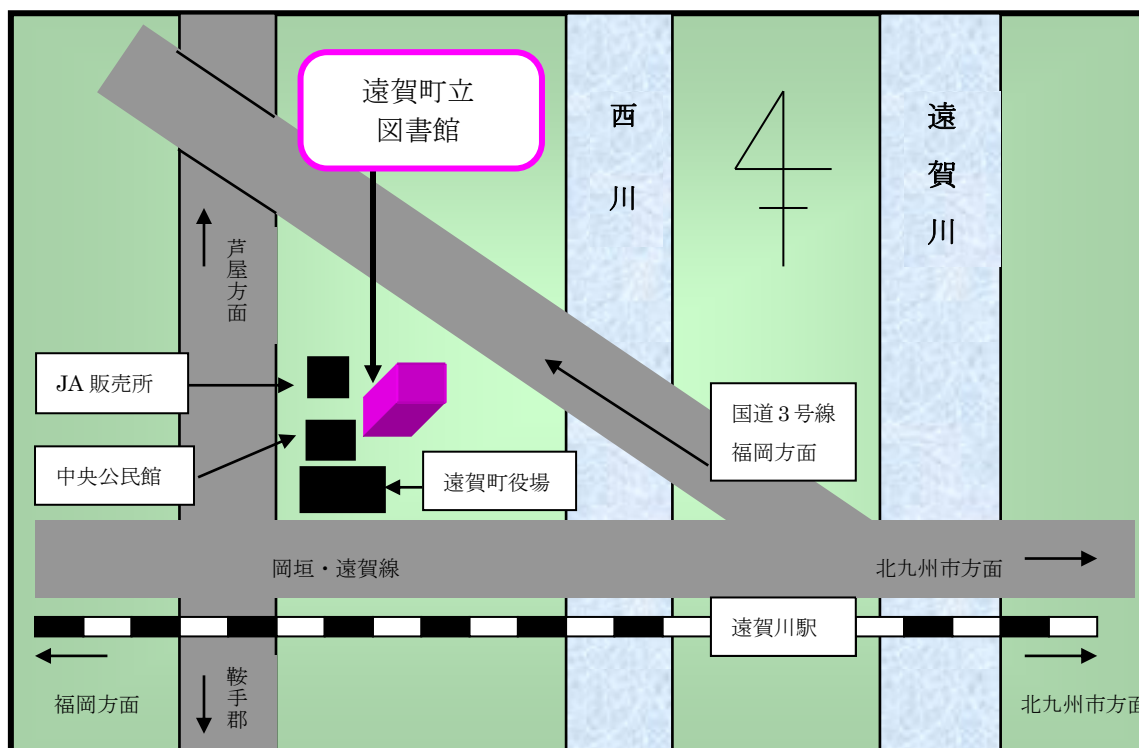
この規則は、公布の日から施行する。

附 則 (平成26年5月29日教委規則第5号)

この規則は、平成26年7月1日から施行する。

附 則 (平成30年12月11日教委規則第6号)

この規則は、平成31年4月1日から施行する。



遠 賀 町 立 図 書 館

〒811-4392

福岡県遠賀郡遠賀町大字今古賀 513 番地

TEL 093-293-9090

FAX 093-293-9091

開館時間 午前 9 時 30 分～午後 7 時

休館日 月曜日（月曜日が祝日・振替休日の場合は翌平日）
 毎月第 4 水曜日（月末整理日）
 特別整理期間（蔵書点検他）
 年末年始（12 月 29 日～1 月 3 日）

貸出対象者 町内在住及び在勤・在学の方
 福岡県北東部拠点都市圏域に居住の方

貸出期間 本：1 人 10 冊まで 15 日以内
 及び冊数 AV：1 人 3 点まで 8 日以内（町内在住・在勤・在学の方のみ）