



おきひらけば ゆめ 未来が広がる

図書館要覧

令和元年度



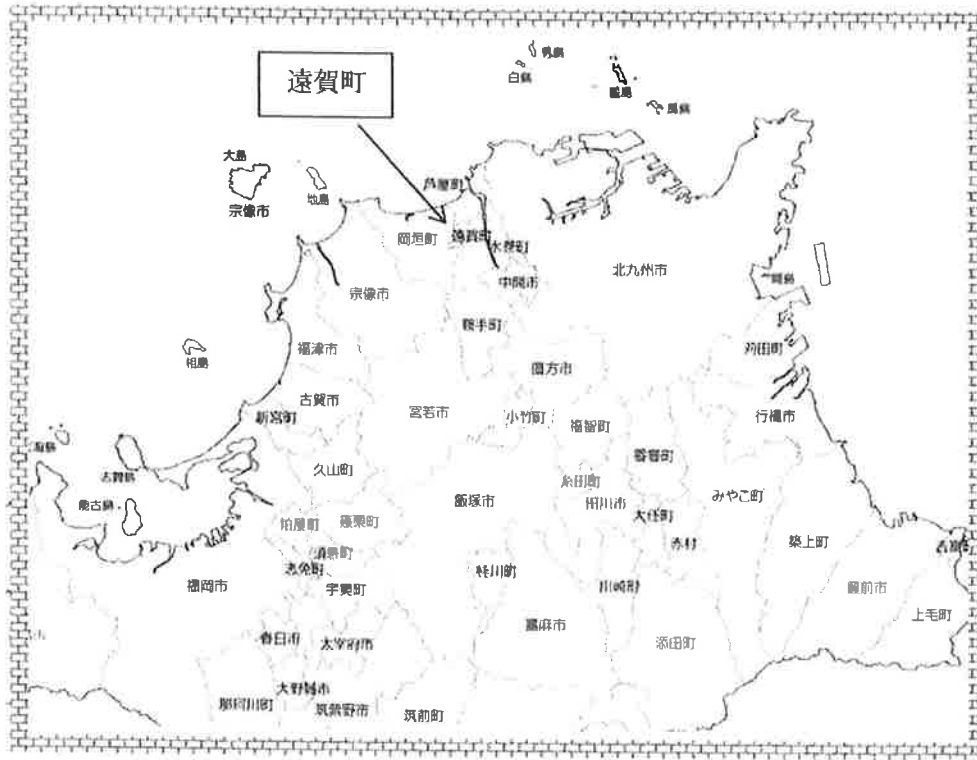
遠賀町立図書館

目 次

<1> 遠賀町の紹介	1
<2> 施設の概要	2
<3> 図書館のあゆみ	3
<4> 利用状況	5
1. 図書館の利用統計	5
2. 蔵書	12
3. サービス指標	14
4. 図書館事業	15
5. 特集	23
6. 多目的室・館内掲示・その他	31
7. 会議・研修	35
<5> 条例・規則	38

〈1〉 遠賀町の紹介

1、位 置



北九州都心まで直線で18 km、福岡都心まで38 kmの位置にあります。町の中央を東西に国道3号線と鹿児島本線が走っているため、交通の利便性がよく、小倉まで35分、博多まで1時間で行くことができます。

2、町の沿革

北部九州の大河「遠賀川」の下流に位置する遠賀町は水と緑にかこまれた自然豊かな町です。

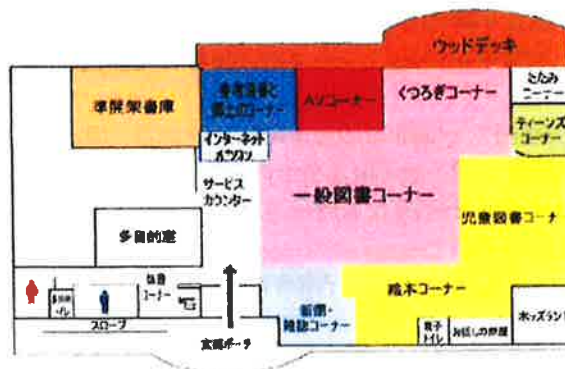
遠賀平野の中心に位置し、古くから農耕文化の栄えたわが町では、現在でも稲作を中心にイチゴやフキなど施設園芸なども行われています。

近年は、交通アクセスの利便性から、北九州市のベッドタウンとして宅地開発が進み、昭和39年の町制施行以来人口は約2倍に膨れ上がりました。本年度で町制54周年を迎えました。

遠賀町	(令和2年3月末)
● 人口	19,201人
● 世帯数	8,405世帯

〈2〉 施設の概要

所在地	福岡県遠賀郡遠賀町大字今古賀 513 番		
着工	平成12年6月		
竣工	平成13年3月		
開館	平成13年7月1日		
構造	鉄筋コンクリート造り、一部鉄骨、平屋建て		
敷地面積	3,815㎡		
建築面積	1,748㎡		
床面積	1,476㎡		
総工費	676,610 (千) 円		
その他	椅子席	61席	
	ソファ	20席	
	腰掛け	15席	
	長椅子 (児童コーナー)	2脚	
	畳コーナー	4席	
	AVブース	1人用3席 3人用2席	車椅子席 1席 CD席 3席
	ウッドデッキ		
	椅子席	1人用4席	2人用1席
	ベンチ	4人用4脚	
	休憩コーナー	2人用2席	1人用8席
	インターネット席	2席	持込PC席 2席
	駐車台数	19台	



〈3〉 図書館のあゆみ

平成8年	9月	図書館及び歴史資料館建設検討委員会調査報告
平成10年	6月	図書館建設準備委員会発足
	10月	プロポーザル業者決定、ハード部門の基本計画、基本図面業務委託 「図書館建設の意見を聴く会」設置
平成11年	3月	図書館建設基本計画書作成
	7月	選書委員会設置
	8月	プロポーザル業者に実施設計業務委託
平成12年	3月	実施設計完了
	6月	新築工事議決、着工
	9月	AV設備工事契約、着工
	10月	図書館準備室 設置 太陽光発電設備工事議決、着工
平成13年	1月	図書館のキャッチコピー・キャラクター決定
	2月	太陽光発電設備工事完了
	3月	新築工事完了、AV設備工事完了 遠賀町中央公民館図書室 閉室 利用カードデザイン決定
	4月	図書4万冊・AV資料3千点搬入
	7月	図書館オープン 初日の来館者1,226人、貸出冊数 図書1,705冊、AV資料521点 毎週土曜日の絵本の読み聞かせ開始
	9月	ホームページ開設
	10月	小中学校 配本ネットワーク開始
	12月	貸出冊数10万冊達成
平成14年	3月	来館者10万人達成
	4月	広域利用開始
	5月	ブックスタート開始
	11月	貸出冊数30万冊達成、来館者20万人達成
	12月	インターネット閲覧コーナー開設 図書館ボランティア『えほんばこ』発足
平成17年	9月	貸出冊数100万冊達成
平成18年	9月	指定管理者制度導入（TRC）
平成19年	9月	図書館システム更新（日立）
平成20年	6月	来館者100万人達成
	6月	図書館だより「ライブラリーガイドVOL. 1」発行

	9月	第3水曜日のあかちゃんおはなし会開始
	11月	ウッドイニクスVOL. 1に変更
平成21年	4月	遠賀町子ども読書活動推進計画策定
	5月	福岡県立図書館 蔵書検索システム蔵書データ提供開始
平成22年	2月	装備ボランティア活動開始
	4月	指定管理者制度 更新（TRC）
平成23年	7月～11月	開館10周年記念事業開催
平成24年	6月	パパと一緒にのおはなし会0・1・2開始
平成25年	9月	図書館システムをクラウド方式に更新（日立）
	11月	セカンドブックリスト配布開始
平成26年	7月	月曜日の祝祭日・振替休日の開館（翌平日閉館）開始
	3月	WEB予約サービス開始
平成27年	4月	指定管理者制度 更新（TRC）
	11月	フェイスブックでの情報発信開始
平成28年	9月	来館者200万人達成
平成29年	4月・5月	空調設備改修工事、照明取替工事のため休館
	5月	休憩コーナーリニューアル
平成30年	6月	ママのほっとたいむシネマ開始
	9月	図書館システムを株式会社BCCに変更
平成31年	3月	装備ボランティア活動中止
令和2年	3月	新型コロナウイルス感染拡大防止のため休館



(4) 利用状況

1. 図書館の利用統計

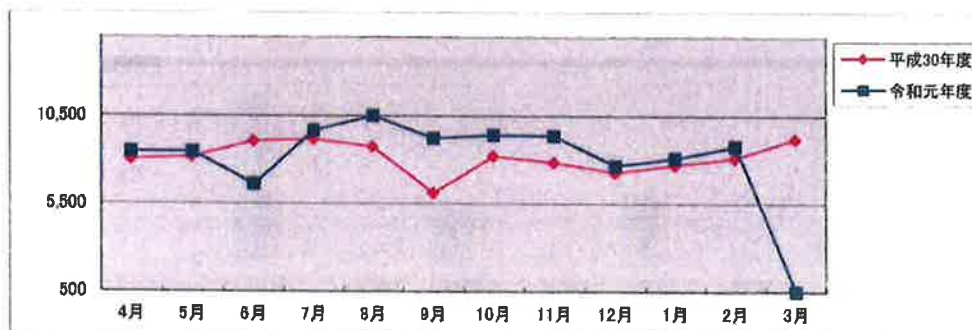
1-1 開館日数 ※令和2年3月は新型コロナウイルス感染拡大防止のため、1日のみ開館する

	4月	5月	6月	7月	8月	9月	10月	11月	12月	1月	2月	3月	合計
平成30年度	25	25	25	25	22	17	24	25	23	23	23	26	283
令和元年度	25	25	17	25	26	24	26	25	23	23	24	1	264

1-2 入館者数

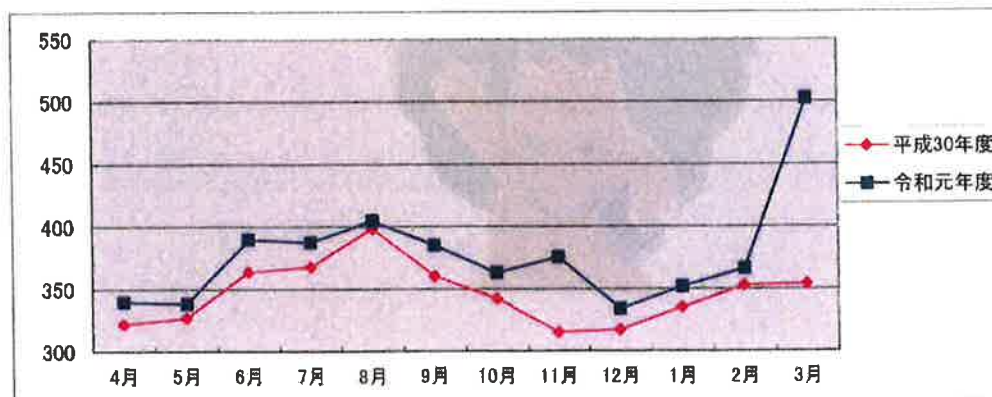
①月別入館者数

	4月	5月	6月	7月	8月	9月	10月	11月	12月	1月	2月	3月	合計
平成30年度	8,049	8,178	9,097	9,201	8,773	6,130	8,218	7,885	7,295	7,712	8,121	9,206	97,862
令和元年度	8,496	8,467	6,826	9,690	10,528	9,248	9,437	9,390	7,683	8,096	8,790	503	96,954



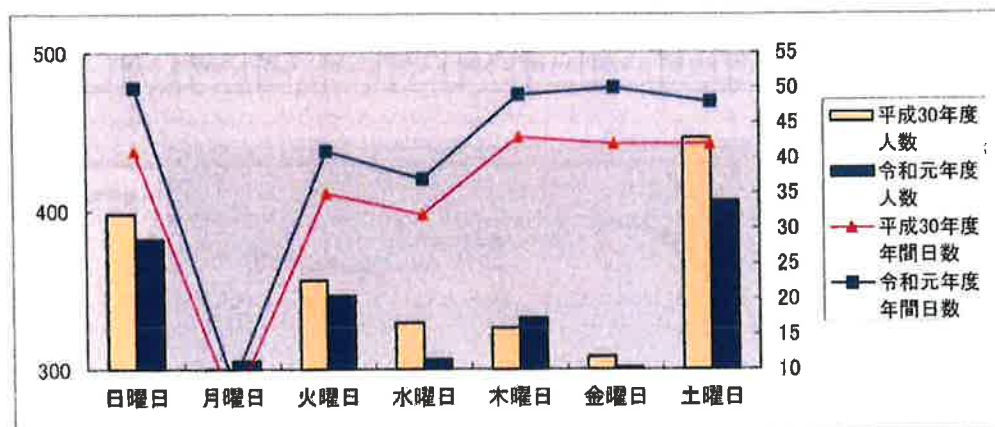
②一日当たりの入館者数

	4月	5月	6月	7月	8月	9月	10月	11月	12月	1月	2月	3月	平均
平成30年度	322	327	364	368	399	361	342	315	317	335	353	354	346
令和元年度	340	339	390	388	405	385	363	376	334	352	366	503	367



③曜日別入館者数（平均値）

		日曜日	月曜日	火曜日	水曜日	木曜日	金曜日	土曜日
平成30年度	人数	382	305	346	306	332	301	406
	年間日数	50	8	41	37	49	50	48
令和元年度	人数	412	320	363	333	337	329	427
	年間日数	46	10	36	34	45	46	47



※平成26年7月から月曜祝日開館サービスを開始（翌平日を休館日とする）

1-3 登 録

①登録者数
個人

(町内)

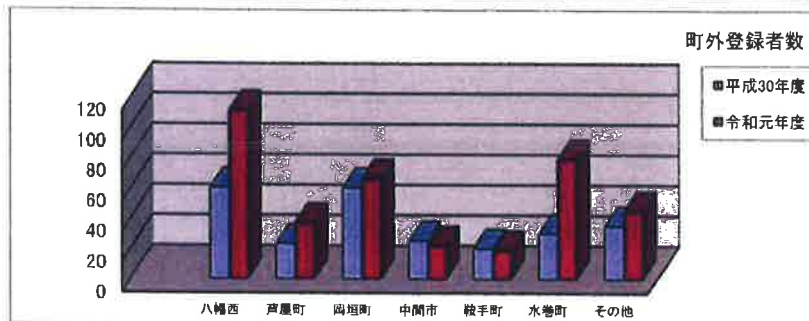
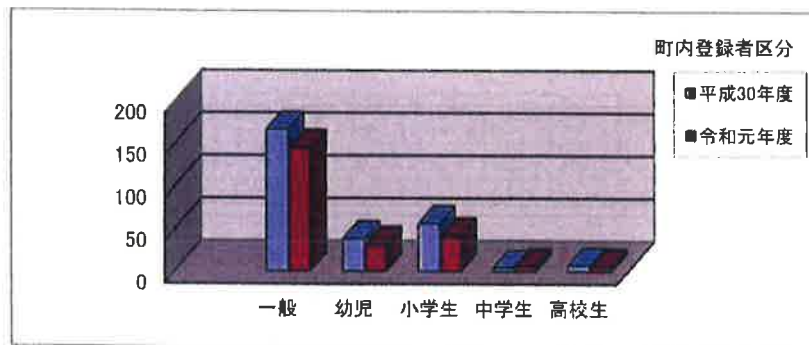
登録数	一般	幼児	小学生	中学生	高校生	合計
平成30年度	166	38	56	4	7	271
令和元年度	145	32	42	6	6	231
登録累計	14,595	113	492	321	378	15,899

※地区別登録者処理数統計より引用

(町外)

登録数	八幡西	芦屋町	岡垣町	中間市	鞍手町	水巻町	その他	合計
平成30年度	60	23	60	25	20	30	35	253
令和元年度	111	37	66	22	19	79	45	379
登録累計	2,656	2,083	1,580	889	907	1,008	1,533	10,656

※地区別登録者処理数統計より引用

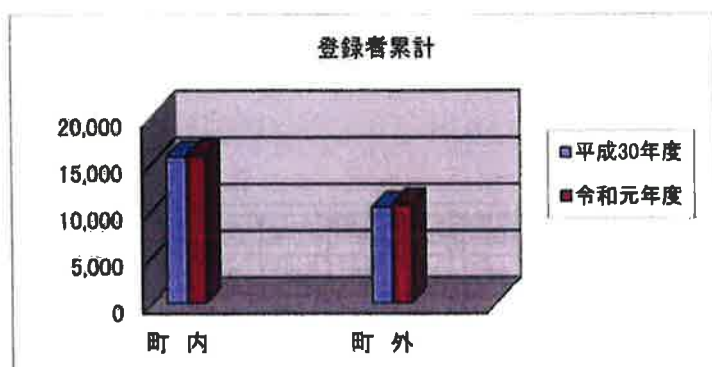


団体

登録数	団体	図書館	学校	その他	合計
平成30年度	0	0	0	0	0
令和元年度	1	12	0	0	13
登録累計	32	59	33	0	124

②町内・町外登録者比率

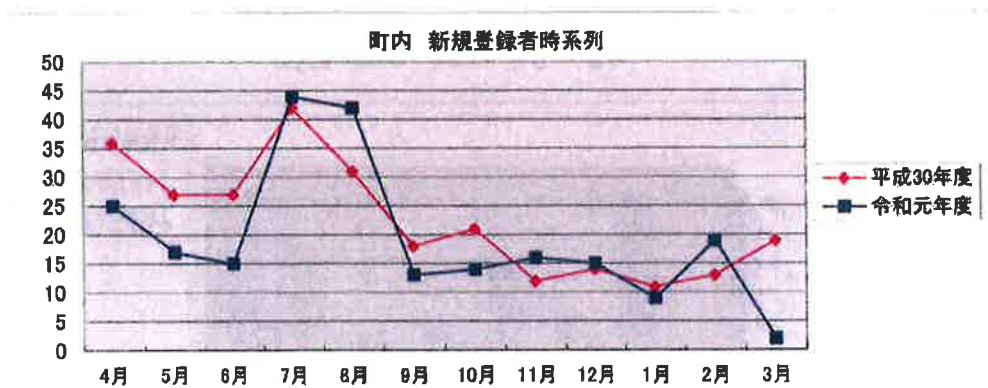
	個人		合計	団体
	町内	町外		
平成30年度	15,693	10,258	25,951	120
令和元年度	15,899	10,656	26,555	124
登録累計	64.2%	35.8%	100.0%	



③新規登録者数 (月別)

(町内)

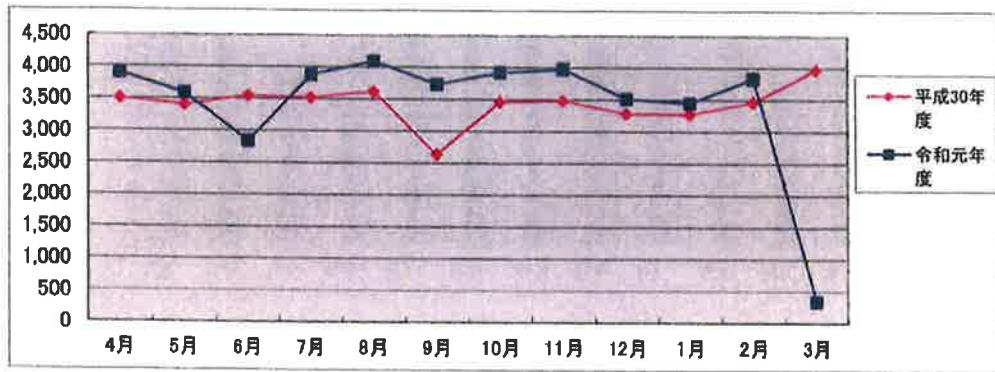
	4月	5月	6月	7月	8月	9月	10月	11月	12月	1月	2月	3月	合計
平成30年度	36	27	27	42	31	18	21	12	14	11	13	19	271
令和元年度	25	17	15	44	42	13	14	16	15	9	19	2	231



1-4 貸出状況

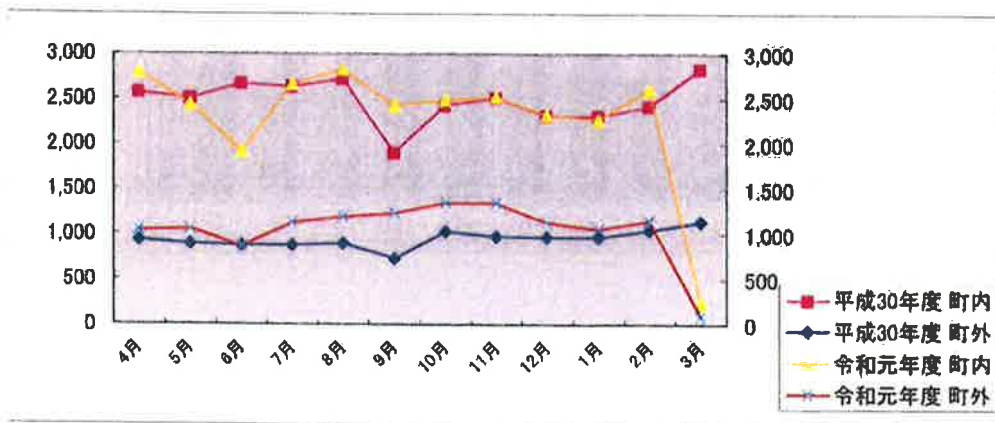
①貸出人数 (個人・延べ人数)

	4月	5月	6月	7月	8月	9月	10月	11月	12月	1月	2月	3月	合計
平成30年度	3,505	3,404	3,547	3,520	3,621	2,638	3,461	3,488	3,285	3,278	3,468	3,976	41,191
令和元年度	3,907	3,588	2,839	3,876	4,096	3,737	3,926	3,979	3,516	3,453	3,834	342	41,093



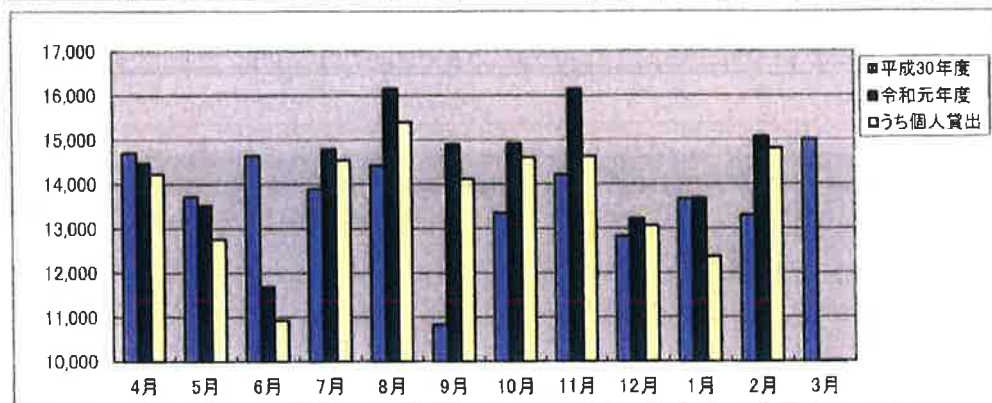
②貸出人数 (町内・町外) 内訳 (個人・延べ人数)

	4月	5月	6月	7月	8月	9月	10月	11月	12月	1月	2月	3月	合計	
平成30年度	町内	2,572	2,509	2,672	2,639	2,724	1,905	2,432	2,513	2,315	2,311	2,422	2,837	29,851
	町外	933	895	875	881	897	733	1,029	975	970	967	1,046	1,139	11,340
令和元年度	町内	2,801	2,445	1,916	2,664	2,827	2,433	2,491	2,525	2,329	2,279	2,606	241	27,557
	町外	1,041	1,057	867	1,130	1,194	1,231	1,350	1,346	1,137	1,057	1,150	91	12,651



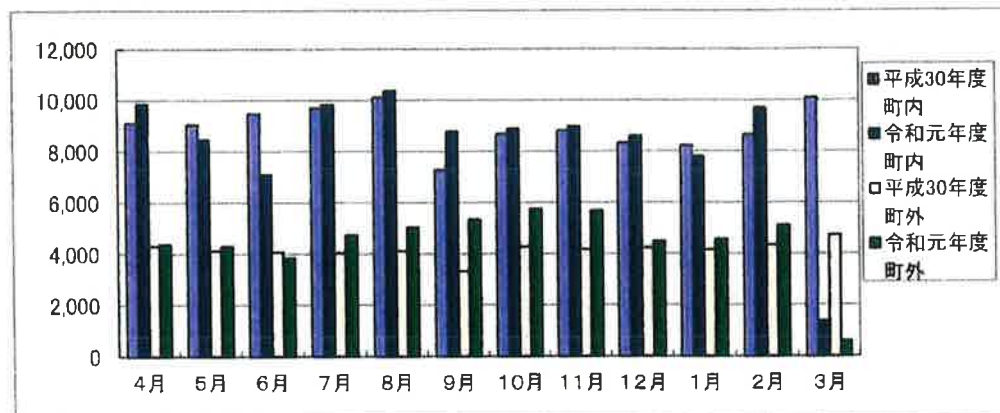
③貸出冊数

	4月	5月	6月	7月	8月	9月	10月	11月	12月	1月	2月	3月	合 計
平成30年度	14,701	13,715	14,641	13,891	14,420	10,826	13,355	14,215	12,827	13,664	13,296	15,006	164,557
令和元年度	14,476	13,519	11,682	14,796	16,151	14,900	14,918	16,147	13,216	13,682	15,072	2,375	160,934
うち個人貸出	14,230	12,756	10,928	14,544	15,399	14,119	14,605	14,632	13,066	12,364	14,805	1,975	153,423



④貸出冊数 (町内・町外) 内訳 個人貸出

	4月	5月	6月	7月	8月	9月	10月	11月	12月	1月	2月	3月	合 計	
平成30年度	町内	9,107	9,044	9,472	9,706	10,113	7,275	8,672	8,809	8,329	8,221	8,639	10,082	107,469
	町外	4,299	4,122	4,063	4,030	4,117	3,329	4,269	4,165	4,226	4,156	4,338	4,722	49,836
令和元年度	町内	9,865	8,462	7,079	9,819	10,364	8,779	8,874	8,964	8,588	7,801	9,692	1,370	99,657
	町外	4,365	4,294	3,849	4,725	5,035	5,340	5,731	5,668	4,478	4,563	5,113	605	53,766



⑤予約・リクエスト・相互貸借件数

	平成30年度	令和元年度	前年比
予約件数	1,014	1,700	167.7%
WEB予約	828	1,091	131.8%
リクエスト件数	894	710	79.4%
相互貸借・貸出	345	318	92.2%
相互貸借・借受	481	348	72.3%

⑥レファレンス件数

	平成30年度	令和元年度	前年比
レファレンス件数	9	104	1155.6%

⑦複写サービス件数

	平成30年度	令和元年度	前年比
複写サービス件数	343	378	110.2%
複写サービス枚数	1,952	2,140	109.6%

⑧貸出ベスト

				回数	
一般書	1	一切なりゆき	樹木 希林	文藝春秋	43
	2	人魚の眠る家	東野 圭吾	幻冬舎	37
	3	蜜蜂と遠雷	恩田 陸	幻冬舎	36
	4	希望荘	宮部 みゆき	小学館	35
	5	機捜235	今野 敏	光文社	32
	5	平場の月	朝倉 かすみ	光文社	32
	7	七つの会議	池井戸 潤	日本経済新聞出版社	29
	7	夢を釣る	佐伯 泰英	光文社	29
	9	おまえの罪を自白しろ	真保 裕一	文藝春秋	28
9	青嵐の坂	葉室 麟	KADOKAWA	28	
児童書	1	おしりたんてい いせきからのSOS	トロール	ポプラ社	45
	2	おしりたんてい やみよにきえる	トロール	ポプラ社	38
	3	アンパンマンとアクビぼうや	やなせ たかし	フレーベル館	36
	4	おしりたんてい みはらしそうの	トロール	ポプラ社	36
	5	11ぴきのねこどろんこ	馬場 のぼる	こぐま社	29
	6	火災のサバイバル	スウィートファクトリー	朝日新聞出版	28
	6	植物世界のサバイバル 1	スウィートファクトリー	朝日新聞出版	28
	8	11ぴきのねことへんなねこ	馬場 のぼる	こぐま社	27
	9	激流のサバイバル	スウィートファクトリー	朝日新聞出版	26
	9	昆虫世界のサバイバル 1	洪 在徹	朝日新聞出版	26
	9	植物世界のサバイバル 2	スウィートファクトリー	朝日新聞出版	26
	9	それしかないわけないでしょう	ヨシタケシンスケ	白泉社	26
	9	だるまさんの	かがくい ひろし	ブロンズ新社	26
	9	へんしんおてんき	あきやま ただし	金の星社	26
	9	へんしんオバケ	あきやま ただし	金の星社	26
9	へんしんかいじゅう	あきやま ただし	金の星社	26	

2. 蔵書

2-1 蔵書構成

NDC分類		一般	児童	図書計	雑誌	CD	VT	CT	DVD	AVその他	AV計	総合計
	注：1	473	175	648	5,611	7	1	0	7	0	15	6,274
0	総記	2,282	323	2,605	0	0	10	0	6	0	16	2,621
1	哲学	2,068	255	2,323	0	0	0	0	3	0	3	2,326
2	歴史	6,525	1,130	7,655	0	0	69	0	16	0	85	7,740
3	社会科学	6,801	1,377	8,178	0	0	13	0	62	0	75	8,253
4	自然科学	3,777	2,012	5,789	0	0	2	0	132	0	134	5,923
5	技術・工学	5,540	769	6,309	0	0	1	0	33	0	34	6,343
6	産業	1,993	600	2,593	0	0	0	0	10	0	10	2,603
7	芸術・美術	7,443	1,196	8,639	0	0	204	0	1,115	0	1,319	9,958
8	言語	794	385	1,179	0	0	0	0	4	0	4	1,183
9	文学	25,206	9,265	34,471	0	0	3	0	2	0	5	34,476
A	注：2	0	0	0	0	2,763	0	152	0	0	2,915	2,915
C	注：3	0	785	785	0	0	0	0	0	0	0	785
E	注：4	0	7,759	7,759	0	0	0	0	0	0	0	7,759
	計	62,902	26,031	88,933	5,611	2,770	303	152	1,390	0	4,615	99,159

注：1 書誌情報を持たない資料を遠賀町立図書館で独自に請求記号を付与したもの 例：郷土資料、行政資料、布絵本

注：2 購入MARCで登録受入れしたもの

注：3 紙芝居

注：4 絵本

2-2 受入資料

分 類		冊 数	比 率	
一 般 書	0 総記	94	2.5%	
	1 哲学	53	1.4%	
	2 歴史	245	6.4%	
	3 社会科学	332	8.7%	
	4 自然科学	152	4.0%	
	5 技術・工学	265	6.9%	
	6 産業	64	1.7%	
	7 芸術・美術	244	6.4%	
	8 言語	16	0.4%	
	9 文学	191	5.0%	
	F (9門計)	865	22.6%	
	計	1,056	27.6%	
	別置分類内訳 一般書	文庫	257	6.7%
		参考書	44	1.1%
		郷土	41	1.1%
大活字本		16	0.4%	
ヤングアダルト		55	1.4%	
外国語		0	0.0%	
ヤング-外国語		0	0.0%	
児 童 書	0 総記	21	0.5%	
	1 哲学	8	0.2%	
	2 歴史	81	2.1%	
	3 社会科学	104	2.7%	
	4 自然科学	107	2.8%	
	5 技術・工学	55	1.4%	
	6 産業	22	0.6%	
	7 芸術・美術	38	1.0%	
	8 言語	20	0.5%	
	9 文学	277	7.2%	
	絵本	240	6.3%	
	紙芝居	138	3.6%	
	計	1,111	29.0%	
	別置分類内訳 児童書	郷土	0	0.0%
		参考書	16	0.4%
ヤングアダルト		105	2.7%	
外国語		39	1.0%	
ヤング-外国語		0	0.0%	
絵本外国語		31	0.8%	
A V	DVD	150	3.9%	
	CD他	48	1.3%	
合 計		3,830	100.0%	

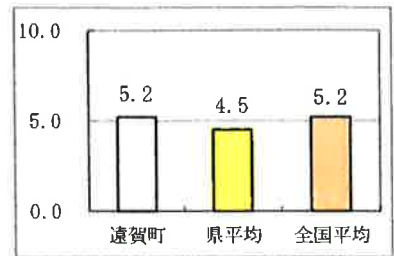
3. サービス指標

【令和元年度実績】全国・県データは令和元年度福岡県公共図書館等概況による(令和元年9月27日発行)

1 人口一人当たり貸出冊数

(町内)

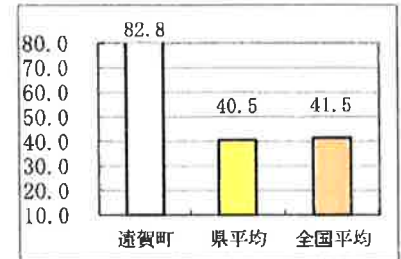
$$\frac{\text{貸出冊数}}{\text{人口}} = \frac{99,657}{19,201} = 5.2\text{冊}$$



2 登録率

(町内)

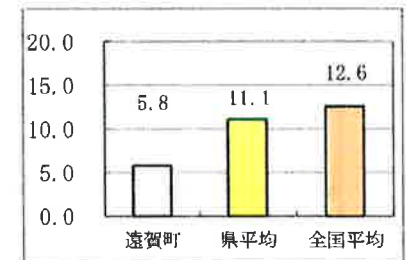
$$\frac{\text{登録者数}}{\text{人口}} = \frac{15,899}{19,201} \stackrel{\text{※延べ人数}}{=} 82.8\%$$



3 登録者一人当たり貸出冊数

(広域含む個人貸出)

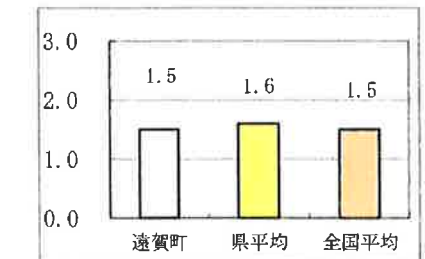
$$\frac{\text{貸出冊数}}{\text{登録者数}} = \frac{153,423\text{冊}}{26,555\text{人}} = 5.8\text{冊}$$



4 蔵書回転率

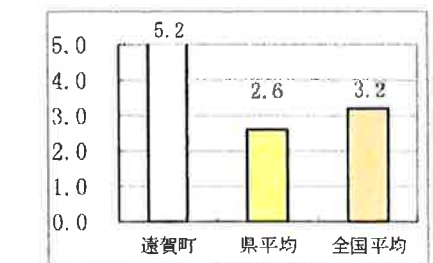
(貸出総数)

$$\frac{\text{貸出冊数}}{\text{蔵書数}} = \frac{153,423\text{冊}}{99,159} = 1.5\text{回転}$$



5 人口一人当たり蔵書数

$$\frac{\text{蔵書数}}{\text{人口}} = \frac{99,159}{19,201} = 5.2\text{冊}$$



4. 図書館事業

日時	事業名	内容等	参加者数	
4月	毎週土 14:30～ 15:00	おはなし会 場所：おはなしの部屋	定例おはなし会 (詳細は別紙①)	大人 6名 子ども14名 (関係者11名)
	第3水 11:00～ 11:30	おはなし会0,1,2 場所：木ZZランド	赤ちゃん対象の 定例おはなし会 (詳細は別紙①)	大人 4名 子ども4名 (関係者2名)
	4月4日 (木) 13:30～ 15:30	ブックスタート 場所：遠賀中央公民館 和室	図書館員がブックスタートについて説明し絵本を2冊手渡す。ボランティアによる読み聞かせの 実演 4ヶ月健診時	配布23名 (ボランティア2名) (スタッフ2名)
	4月26日 (金) 11:00～ 11:40	手づくりクラフト教室 場所：多目的室	クリアフォルダーでオリジナル 読書手帖作り	参加者数：5名 (スタッフ1名)
	4月28日 (日) 8:30～ 14:00	おんがこどもまつりに参加 場所：遠賀総合運動公園	工作 「本のカバーでバッグ作り」	参加者数：47名 (スタッフ4名)
	3月16日 (土)～	子ども読書まつり 場所：多目的室	①スタンプラリー ②4/7カスタネットを作ろう ③4/14バルーンアートをやってみよう ④4/21おりがみをおろそう	①3月台紙配布91枚 ②4月配布台紙49枚
5月	毎週土 14:30～ 15:00	おはなし会 場所：おはなしの部屋	定例おはなし会 (詳細は別紙①)	大人 21名 子ども 24名 (関係者12名)
	第3水 11:00～ 11:30	おはなし会0,1,2 場所：木ZZランド	赤ちゃん対象の 定例おはなし会 (詳細は別紙①)	大人 3名 子ども3名 (関係者2名)
	3月16日 (土)～5 月6日 (月)	子ども読書まつり 場所：多目的室	①スタンプラリー ②5月6日(月) おおきなカル タであそぼう	①3月台紙配布91枚 ②4月配布台紙49枚
	5月10日 (金)・11 日(土) 13:30～	映画上映会	大人のための映画会 (詳細は別紙①) (みんなでシネマ)	大人 18名 (2回上映)

	5月12日 (日)・ 14日(火) 10:30～	映画上映会	ママのほっとタイムシネマ (詳細は別紙①)	大人 5名 子ども4名 (2回上映)
	5月30日 (木) 10:30～	セカンドブックのリスト 配布と紹介 場所：遠賀中央公民館	遠賀町の3才児健診時にセカ ンドブックのリストの配布と 絵本の紹介	34名 (スタッフ1名)
6 月	毎週土 14:30～ 15:00	おはなし会 場所：おはなしの部屋	定例おはなし会 (詳細は別紙①)	大人 13名 子ども 26名 (関係者12名)
	6月6日 (木) 13:30～ 15:30	ブックスタート 場所：遠賀中央公民館 和室	図書館員がブックスタートについ て説明し絵本を2冊手渡す。ボ ランティアによる読み聞かせの 実演 4ヶ月健診時	配布14名 (ボランティア3名) (スタッフ2名)
	6月7日 (金) 10:30～ 15:00	第1回配本ネットワーク 配本	・町内幼保小中学校へ配本回収 (詳細は別紙①) 診時	6校、959冊 (スタッフ2名)
	6月13日 (木) 10:30～ 12:00	福祉講座 場所：多目的室	『自分らしく安心できる老後を 過ごすために』 講師：福岡県地域介護実習・普 及センター 職員	大人 19名
	6月30日 (日)～	本と雑誌のリサイクル	保存期間切れの雑誌と利用者か らの持ち込み本のリサイクル	保存期間切れ雑誌： 978冊 持ち込み本：317冊
毎週上 14:30～ 15:00	おはなし会 場所：おはなしの部屋	定例おはなし会 (詳細は別紙①)	大人 15名 子ども 27名 (関係者14名)	
第3水 11:00～ 11:30	おはなし会0,1,2 場所：木ZZランド	赤ちゃん対象の 定例おはなし会 (詳細は別紙①)		
	7月4日 (木) 10:30～ 15:00	第1回配本ネットワーク 配本回収	・町内幼保小中学校へ配本回収 (詳細は別紙①) 診時	6校、959冊 (スタッフ2名)

7 月	7月11日 (火) 14:30~ 15:30	読み聞かせボランティア さんのための交流室	町内で活動している読み聞かせ ボランティアの対象 図書館員、地域で活動している ボランティアグループの代表者 との交流室	参加者 4名 会議代表者 3名 図書館員 3名
	7月15日 (月) 14:00~ 15:00	おりがみ教室 場所：多目的室	ユニットおりがみ (3枚・12枚) 講師：道本さん (町内在住、ボランティア)	大人 4名 子ども 6名 (関係者 1名)
	6月30日 (日)~7 月5日 (金)	本と雑誌のリサイクル	保存期間切れの雑誌と利用者か らの持ち込み本のリサイクル	保存期間切れ雑誌： 978冊 持ち込み本：317冊
	7月19日 (金) 20日 (土) 10:30~11:20	映画上映会	子ども映画会 (詳細は別紙①) (みんなでシネマ)	大人 9名 子ども 19名 (2回上映)
	7月21日 (日)・23日 (火)・25日 (木)	映画上映会	大人のための映画会 (詳細は別紙①) (みんなでシネマ)	46名 (3回上映)
	7月28日 (日)	調べる学習講座	7月28日(日)・8月4日(日) の連続講座の1回目 講師：佐田(図書館スタッ プ)	3組6名参加 (関係者講師含み 4名)
	8 月	毎週土 14:30~ 15:00	おはなし会 場所：おはなしの部屋	定例おはなし会 (詳細は別紙①)
第3水 11:00~ 11:30		おはなし会0,1,2 場所：モッズランド	赤ちゃん対象の 定例おはなし会 (詳細は別紙①)	大人 5名 子ども7名 (関係者2名)
8月1日 (木) 13:30~ 15:30		ブックスタート 場所：遠賀中央公民館 和室	図書館員がブックスタートについ て説明し絵本を2冊手渡す。ボ ランティアによる読み聞かせの 実演 4ヶ月健診時	配布22名 (ボランティア2名) (スタッフ2名)
8月2日 (木) 9:30~ 16:20		インターンシップ受入	福岡県立遠賀高等学校2年生 カウンター・本紹介 ブックスタート同行	2名
8月3日 (金) 9:30~ 15:30		インターンシップ受入	福岡県立折尾高等学校2年生 カウンター・本紹介・書架整 理 新聞整理 8月6日(火)は台風のため中止	2名

	8月23日 (金)・25 日(日)	子ども図書館員体験	小学生3年生～6年生対象 館内案内・カウンター体験・本 のカバーのバック作り・クイズ	23日(金)5名 25日(日)4名 (スタッフ3名)
	8月29日 (木) 13:30～ 15:00	セカンドブックのリスト 配布と紹介 場所:遠賀中央公民館	遠賀町の3才児健診時にセカ ンドブックのリストの配布と 絵本の紹介	47名 (スタッフ1名)
	8月4日 (日)	調べる学習講座	7月28(日)・8月4日(日) の連続講座の1回目 講師:佐田(図書館スタッ フ)	3組6名参加 (関係者講師含み 4名)
9 月	毎週土 14:30～ 15:00	おはなし会 場所:おはなしの部屋	定例おはなし会 (詳細は別紙①)	大人 1名 子ども 15名 (関係者10名)
	第3水 11:00～ 11:30	おはなし会0,1,2 場所:木ZZランド	赤ちゃん対象の 定例おはなし会 (詳細は別紙①)	大人 3名 子ども4名 (関係者2名)
	9月6日 (金) 10:00～ 12:00	配本ネットワーク 第2 回配本	・町内幼保小中学校 学童保育へ配本回収 (詳細は別紙①) 今回より2学童保育増	6校、1170冊 2学童保育クラブ80冊 合計1250冊 (スタッフ2名)
10 月	毎週土 14:30～ 15:00	おはなし会 場所:おはなしの部屋	定例おはなし会 (詳細は別紙①)	大人 8名 子ども 14名 (関係者13名)
	第3水 11:00～ 11:30	おはなし会0,1,2 場所:木ZZランド	赤ちゃん対象の 定例おはなし会 (詳細は別紙①)	大人 5名 子ども5名 (関係者2名)
	10月3日 (木) 13:30～ 15:30	ブックスタート 場所:遠賀中央公民館 和室	図書館員がブックスタートについ て説明し絵本を2冊手渡す。ボ ランティアによる読み聞かせの 実演 4ヶ月健診時	配布31名 (ボランティア2名) (スタッフ3名)
	10月10日 (木) 10:00～ 12:00	配本ネットワーク 第2 回配本回収	・町内幼保小中学校 学童保育へ配本回収 (詳細は別紙①) 今回より2学童保育増	6校、1170冊 2学童保育クラブ80冊 合計1250冊 (スタッフ2名)

	10月27日 (日) 14:00～ 15:00	おりがみ教室 場所：多目的室	六角形の箱・妹背山 講師：道本さん (町内在住、ボランティア)	大人 5名 子ども 5名 (関係者 2名) (付き添い1名)
	10月29日 (火) 14:00～ 16:00	第2回遠賀町立図書館を 使った調べる学習コン クール 場所：ボランティアルー ム	審査会 審査員： 生涯学習課 課長 3ボランティアグループ代表 館長	審査員 5名 進行 1名
11 月	毎週土 14:30～ 15:00	おはなし会 場所：おはなしの部屋	定例おはなし会 (詳細は別紙①)	大人 12名 子ども 29名 (関係者13名)
	第3水 11:00～ 11:30	おはなし会0,1,2 場所：木ヅランド	赤ちゃん対象の 定例おはなし会 (詳細は別紙①)	大人 9名 子ども 13名 (関係者2名)
	11月6日 (水) 14:00～ 16:00	大人のための図書館体験	・館内探検 ・HP,利用者端末操作 ・和綴じ本作り	大人 4名 (スタッフ 2名 当日は3名)
	11月10日 (日) 11:00～ 11:30	第2回遠賀町立図書館を 使った調べる学習コン クール 場所：多目的室	表彰式 来賓：3ボランティアグループ代 表	受賞者 3名 来賓 3名 関係者 9名 (スタッフ5名)
	11月12日 (火) 14:30～ 15:30	読み聞かせボランティア さんのための交流室	町内で活動している読み聞かせ ボランティアの対象 図書館員、地域で活動している ボランティアグループの代表者 との交流室	参加者 5名 会議代表者 3名 図書館員 2名
	11月15日 (金) 10:20～ 12:00	配本ネットワーク 第3 回配本	・町内幼保小中学校 学童保育へ配本 (詳細は別紙①)	6校、1111冊 2学童保育クラブ80冊 合計1191冊 (スタッフ2名)
	11月20日 (水) 14:00～ 15:00	ブッカーかけ講座 場所：多目的室	自分の本にブッカーをかける	大人 5名 (スタッフ1名 当日2名)
	11月24日 (日) 14:00～ 15:30	工作教室 対象：小学校高学年～大 人	クリスマスツリーを作ろう	大人 8名 子ども 2名 (スタッフ 2名 作成日は3名で)
	11月28日 (木) 13:30～ 15:00	セカンドブックのリスト 配布と紹介 場所：遠賀中央公民館	遠賀町の3才児健診時にセカ ンドブックのリストの配布と 絵本の紹介	43名 (スタッフ1名)

	11月30日 (土) 10:30～ 11:45	大人のためのおはなし会 場所：多目的室	図書館ボランティア「えほん ばこ」による 第11回大人のためのおはなし 会	大人29名 (関係者 えほんばこ9名 図書館長1名)
12 月	毎週土 14:30～ 15:00	おはなし会 場所：おはなしの部屋	定例おはなし会 (詳細は別紙①)	大人 10名 子ども 15名 (関係者19名)
	第3水 11:00～ 11:30	おはなし会0,1,2 場所：木ZZランド	赤ちゃん対象の 定例おはなし会 (詳細は別紙①)	大人 16名 子ども 17名 (関係者2名)
	12月5日 (木) 13:30～ 16:00	ブックスタート 場所：遠賀中央公民館 和室	図書館員がブックスタートについ て説明し絵本を2冊手渡す。ボ ランティアによる読み聞かせの 実演 4ヶ月健診時	配布32名 (ボランティア1名) (スタッフ2名)
	12月7日 (土) 13:30～ 15:00	文学講演会	梶尾真治が語る私のSF作法	大人 44名
	12月12日 (木) 10:20～ 12:00	配本ネットワーク 第3 回配本回収	・町内幼保小中学校 学童保育へ配本 (詳細は別紙①)	6校、1111冊 2学童保育クラブ80冊 合計1191冊 (スタッフ2名)
	12月1日 (日)～28 日(土)	持ち込み本受付	来年1月『本と雑誌のリサイ クル』のための利用者からの 持ち込み本受付	806冊
	毎週土 14:30～ 15:00	おはなし会 場所：おはなしの部屋	定例おはなし会 (詳細は別紙②)	大人 9名 子ども 25名 (関係者10名)
	第3水 11:00～ 11:30	おはなし会0,1,2 場所：木ZZランド	赤ちゃん対象の 定例おはなし会 (詳細は別紙②)	大人 4名 子ども 4名 (関係者2名)
	1月7日 (火) ～8日 (水)	『本と雑誌のリサイク ル』 事前案内	町内の幼稚園、保育園、小学 校、中学校、学童クラブ、ボ ランティアグループ、関連機 関への事前案内	5団体 1404冊

1月	1月10日 (金)～15日 (水)	『本と雑誌のリサイクル』	保存期間切れの本、雑誌と利用者からの持ち込み本の放出	図書 1371冊 雑誌 778冊 持ち込み本 1115冊 (合計 3264冊) 残り 520冊程度
	1月17日 (金)	配本ネットワーク 第4回配本	・町内幼保小中学校 学童保育へ配本 (詳細は別紙②)	5校、960冊 2学童保育クラブ80冊 合計1040冊 (スタッフ2名)
	1月21日 (火) 14:30～ 15:30	読み聞かせボランティアさんのための交流室	町内で活動している読み聞かせボランティアの対象 図書館員、地域で活動しているボランティアグループの代表者との交流室	参加者 5名 会議代表者 3名 図書館員 3名
	1月18日 (土)～2月2日 (日)	おんがの子どもたちの絵画展	・読み継がれている絵本の感想画を町内の幼稚園・保育園からの募集作品を展示 ・明治、大正、昭和、平成と読み継がれた絵本を展示特集 ・各園の紹介ポスター掲示	遠賀中央幼稚園57枚 (年中クラス) 遠賀川保育園33枚 南部保育園39枚 山びこ保育園30枚 (3か所は年長クラス)
2月	毎週土 14:30～ 15:00	おはなし会 場所：おはなしの部屋	定例おはなし会 (詳細は別紙②)	大人 18名 子ども 33名 (関係者14名)
	第3水 11:00～ 11:30	おはなし会0,1,2 場所：モッズランド	赤ちゃん対象の定例おはなし会 (詳細は別紙②)	大人 8名 子ども 8名 (関係者2名)
	2月6日 (木) 13:30～ 15:30	ブックスタート 場所：遠賀中央公民館和室	図書館員がブックスタートについて説明し絵本を2冊手渡す。ボランティアによる読み聞かせの実演 4ヶ月健診時	配布15名 (ボランティア3名) (スタッフ2名)
	2月5日 (水)・6日 (木)	映画上映会	大人のための映画会 (詳細は別紙②) (みんなでシネマ)	2回 28名
	2月15日 (土) 19:10～ 20:20	～冬の星空観望会～	星空の図書館2020 (曇りのため室内で実施) ・星の紙芝居 ・星の写真解説 ・星の館紹介 他 多目的室内イベント	91名 ボランティア 5名 スタッフ 5名
	2月20日 (木)	配本ネットワーク 第4回配本回収	・町内幼保小中学校 学童保育へ配本 (詳細は別紙②)	5校、960冊 2学童保育クラブ80冊 合計1040冊 (スタッフ2名)

	2月20日 (木) 13:30～ 15:00	セカンドブックのリスト 配布と紹介 場所：遠賀中央公民館	遠賀町の3才児健診時にセカ ンドブックのリストの配布と 絵本の紹介	28名 (スタッフ1名、 見学1名)
	2月28日 (金) 13:30～ 15:30	バリアフリー映画	博士の愛した数式	新型コロナウイルス 感染症拡大に伴うイ ベント中止
3 月	毎週土 14:30～ 15:00	おはなし会	定例おはなし会 (詳細は別紙①)	新型コロナウイルス 感染症拡大に伴うイ ベント中止
	第3水 11:00～ 11:30	おはなし会012	赤ちゃん対象の 定例おはなし会 (詳細は別紙①)	新型コロナウイルス 感染症拡大に伴うイ ベント中止
	3月1日 (H) 3月3日 (火) 10:30～	ママのほっとたいむシネ マ	マンマ・ミーア!	新型コロナウイルス 感染症拡大に伴うイ ベント中止
	3月4日 (水) ～6日 (金)	映画上映会	大人のための映画会 (詳細は別紙②) (みんなでシネマ)	新型コロナウイルス 感染症拡大に伴うイ ベント中止
	3月8日 (日)	おりがみ教室	四角形の箱・亀 講師：道本さん (町内在住、ボランティア)	新型コロナウイルス 感染症拡大に伴うイ ベント中止
	3月10日 (火) 14:30～ 15:30	読み聞かせボランティア さんのための交流室	図書館員、地域で活動してい るボランティアグループの代 表者との交流室	新型コロナウイルス 感染症拡大に伴うイ ベント中止

5. 特集

4 月	特集コーナー（月毎テーマ）	内容
	大型連休襲来	2類の国別の本、7類の景色の写真集、915の旅行記を特集
	特集コーナー（文学賞）	内容
	「文学賞特集」 受賞作の発表にあわせて受賞情報の掲示 受賞作の特集・過去の受賞作の特集	【本屋大賞】 『そしてバトンは渡された』瀬尾まいこ著 翻訳小説部門 『カササギ殺人事件』 アンソニー・ホロヴィッツ著 【日本推理作家協会賞】 長編および連作短編集部門 『凍てつく太陽』葉真中顕著 短編部門 『学校は死の匂い』澤村伊智著 評論・研究部門 『日本SF精神史〔完全版〕』長山靖生著
	特集コーナー（児童コーナー）	内容
	「学校生活応援します！」	学校生活、新学期に関する絵本と読み物と特集
	特集コーナー（絵本コーナー）	内容
	宮沢賢治	宮沢賢治の絵本を特集
	特集コーナー（館内エントランス）	内容
	3月29日（木）～4月10日（水）	新着AV特集
	特集コーナー（館内エントランス）	内容
	4月11日（木）～	英語絵本の特集 （公益法人若松法人会様より寄贈）
特集コーナー（多目的室）	内容	
子ども読書まつり展示 3月23日（土）～	ほんの特集 どうぶつはともだち 赤ちゃんから絵本 あなたの大好きなペット写真を紹介！	
5 月	特集コーナー（月毎テーマ）	内容
	没500年 レオナルド・ダ・ヴィンチ	レオナルド・ダ・ヴィンチ関連の本、同時代のミケランジェロ、ルネッサンスの芸術家も特集
	特集コーナー（文学賞）	内容
	「文学賞特集」 受賞作の発表にあわせて受賞情報の掲示 受賞作の特集・過去の受賞作の特集	【三島由紀夫賞】『いかれころ』三国三千子著 【山本周五郎賞】『平場の月』朝倉かすみ著 【大宅壮一ノンフィクション賞】 『選べなかつた命』河合香織著 『八九六四』安田峰俊著
	特集コーナー（児童コーナー）	内容
	「世界一！なあに？」	「世界一」をキーワードに絵本や読み物を紹介。
特集コーナー（絵本コーナー）	内容	
なかやみわ&くどうのりこ	なかやみわ、くどうのりこの絵本を特集	

特集コーナー（館内エントランス）		内容	
4月11日（木）～6月4日（火）	英語絵本の特集 （公益法人若松法人会様より寄贈）		
特集コーナー（多目的室）		内容	
子ども読書まつり展示 3月23日（七）～5月6日（月）	ほんの特集 どうぶつはともだち 赤ちゃんから絵本 あなたの大好きなペット写真を紹介！		
特集コーナー（多目的室）		内容	
防火・防災展示 5月18日（上）～5月26日（日）	遠賀町女性防火・防災クラブの展示に合わせて特集 地震・水害等の災害と防災関連の本を特集		
特集コーナー（月毎テーマ）		内容	
涙でデトックス	「涙」「泣く」をキーワードにし泣ける本を集めて展示		
特集コーナー（文学賞）		内容	
「文学賞特集」 受賞作の発表にあわせて受賞情報の掲示 受賞作の特集・過去の受賞作の特集	【江戸川乱歩賞】 『ノワールをまとう女』 神護かずみ著 【日本エッセイストクラブ賞】 『線量計と奥の細道』 ドリアン助川著 『死を生きた人びと』 小堀陽一郎著		
6 月	特集コーナー（児童コーナー）		内容
	「水のぼうけん」	上下水道、川・雨・鍾乳洞に関連する本を特集	
	特集コーナー（絵本コーナー）		内容
	ロジャー・デュボアザン&バージニア・リー・バートン	ロジャー・デュボアザン&バージニア・リー・バートンの本を特集	
	特集コーナー（館内エントランス）		内容
4月11日（木）～6月4日（火）	英語絵本の特集 （公益法人若松法人会様より寄贈）		
特集コーナー（月毎テーマ）		内容	
心癒される風景	気持ちがいやされる写真、風景画等の特集		
特集コーナー（文学賞）		内容	
「文学賞特集」 受賞作の発表にあわせて受賞情報の掲示 受賞作の特集・過去の受賞作の特集	【芥川龍之介賞】 『むらさきのスカートの女』 今村夏子著 【直木三十五賞】 『渦』 大島真寿美著		

7月	特集コーナー（児童コーナー）	内容
	「水のぼうけん」	上下水道、川・雨・鍾乳洞に関連する本を特集
	特集コーナー（児童コーナー）	内容
	課題図書展示	「第63回西日本読書感想画コンクール」 「第65回青少年読書感想文コンクール」
	特集コーナー（絵本コーナー）	内容
	7月+A106+A78:A123	動物、植物、地球、鳥、たべものなど身近な不思議を考える絵本を特集
8月	特集コーナー（館内エントランス）	内容
	調べる学習特集	調べる学習コンクール2018年度受賞作品展示 「調べる学習講座」 「遠賀町立図書館を使った調べる学習コンクール」
	特集コーナー（館内エントランス）	内容
	自由研究合宿 特集	7月25日（木）～27日（土） 自由研究合宿に向けて 主催：遠賀町教育委員会生涯学習課 社会教育係
	特集コーナー（月毎テーマ）	内容
	夏の夜	星・妖怪・怪談・花火・ほたる等の本を特集
8月	特集コーナー（文学賞）	内容
	「文学賞特集」 受賞作の発表にあわせて受賞情報の掲示 受賞作の特集・過去の受賞作の特集	【芥川龍之介賞】 『むらさきのスカートの女』 今村夏子著 【直木三十五賞】 『渦』大島真寿美著
	特集コーナー（児童コーナー）	内容
	課題図書展示	「第63回西日本読書感想画コンクール」 「第65回青少年読書感想文コンクール」
	特集コーナー（絵本コーナー）	内容
	科学絵本	動物、植物、地球、鳥、たべものなど身近な不思議を考える絵本を特集
	特集コーナー（館内エントランスから児童コーナーへ移動）	内容
	調べる学習特集	調べる学習コンクール2018年度受賞作品展示 「調べる学習講座」 「遠賀町立図書館を使った調べる学習コンクール」
	特集コーナー（館内エントランス）	内容
	女はたいへん！ 女にできないことはない！	過酷な状況下にある女性が主人公の物語を特集
	特集コーナー（館内エントランス）	内容
	平和な世界でありますように ～私たちの明日のために～	戦争がテーマの絵本を中心に特集
特集コーナー（多目的室）	内容	
みんなあつまれ！夏はこの本 8月6日（火）～8月31日（土）	テーマに沿って展示 山へ行こう…キャンプ・冒険・虫の特集 うみ行こう…海・魚の特集 さかなつりコーナー 山の生き物・海の生き物のお絵かきコーナー	

9 月	特集コーナー（月毎テーマ）		内容
	目を良くしよう	目のマッサージ・ツボ押し、 目に良い食材・レシピ、 眼病予防の本を特集	
	特集コーナー（文学賞）		内容
	「文学賞特集」 受賞作の発表にあわせて受賞情報の揭示 受賞作の特集・過去の受賞作の特集	【Bunkamura ドウモゴ文学賞】 『古本屋散策』 小田光雄著 鹿島茂選 【新潮ドキュメント賞】 『選べなかった命 出生前診断の誤診で 生まれた子』河合香織著 【谷崎潤一郎賞】 『飛族』 村田喜代子著	
	特集コーナー（児童コーナー）		内容
	時間旅行	タイムトラベルに関する読み物、昔遊び、昔の生活の本	
	特集コーナー（絵本コーナー）		内容
	井上洋介&村上勉	井上洋介、村上勉の絵本を特集	
	特集コーナー（読書講座）		内容
	調べる学習特集	調べる学習コンクール2018年度受賞作品展示 「調べる学習講座」 「遠賀町立図書館を使った調べる学習コンクール」	
	特集コーナー（館内エントランス）		内容
	9月10日は下水道の日	災害小説・災害対策本・災害時に使用する発電機・土農等展示	
特集コーナー（館内エントランス）		内容	
敬老の日 読書のすすめ 心ゆたかに生涯学習	すてきに生活、元気に活躍している方の本を特集		
特集コーナー（月毎テーマ）		内容	
「健康は一日にして成らず」	健康になる食事・運動・ストレッチ・ヨガなどの本を特集		
特集コーナー（文学賞）		内容	
「文学賞特集」 受賞作の発表にあわせて受賞情報の揭示 受賞作の特集・過去の受賞作の特集	【『このミステリーがすごい!』大賞】 『模様の家、紙の城』 歌田年著 【料理レシピ本大賞】 料理部門大賞『世界一美味しい手抜きごはん』 はらべこグズリー著 お菓子部門大賞『世界一親切な大好き!家おやつ』 藤原美樹著		
特集コーナー（児童コーナー）		内容	
魚をたべよう!	魚の食材・すし・日本の漁業についての本を特集		
特集コーナー（絵本コーナー）		内容	
こわ〜い絵本&ハロウィン	こわい本・ハロウィンがテーマの絵本		

10
月

特集コーナー (児童コーナー)	内容
調べる学習特集	調べる学習コンクール2018年度受賞作品展示 「調べる学習講座」 「遠賀町立図書館を使った調べる学習コンクール」
特集コーナー (館内エントランス)	内容
地域で支えるために認知症を学びましょう	10月1日 ウッディくんカフェ開催に向けて認知症関連の本を特集
特集コーナー (館内エントランス)	内容
本だらけ、本まみれ	019 読書や読書法、020 図書や書誌学、出版等に関する本の紹介
特集コーナー (館内エントランス)	内容
梶尾真治	12月7日の講演会に向けての展示特集
特集コーナー (館内エントランス)	内容
読む音楽	音楽に関係する小説を中心に、小説の中に出てくるCDも数点展示
特集コーナー (月毎テーマ)	内容
「とにかく時間をかけたくないという方へ」	料理、片付け、洗濯など家事の本
特集コーナー (文学賞)	内容
「文学賞特集」 受賞作の発表にあわせて受賞情報の掲示 受賞作の特集・過去の受賞作の特集	【野間文芸賞】 『人外』 松浦寿輝著 【山田風太郎賞】 『欺す衆生』 月村了衛著
特集コーナー (児童コーナー)	内容
名探偵のみなさん、事件です！	読み物の中の探偵ものを低学年向きから高学年向きまで
特集コーナー (絵本コーナー)	内容
コールデコット賞	コールデコット賞を受賞の絵本を特集
特集コーナー (多目的室)	内容
調べる学習特集	調べる学習コンクール2018年度受賞作品展示 「調べる学習講座」と 「遠賀町立図書館を使った調べる学習コンクール」の様子を紹介

11
月

	特集コーナー（館内エントランス）	内容
	梶尾真治	12月7日の講演会に向けての展示特集
	特集コーナー（館内エントランス）	内容
	読む音楽 10月9日（水）～11月19日（火）	音楽に関係する小説を中心に、小説の中に出てくるCDも数点展示
	特集コーナー（館内エントランス）	内容
	地域で支えるために認知症を学びましょう 11月20日（水）～	12月3日 ウッディくんカフェ開催に向けて認知症関連の本を特集
	特集コーナー（月毎テーマ）	内容
	「映画になった本」	映画化された日本の小説を特集
	特集コーナー（文学賞）	内容
	「文学賞特集」 受賞作の発表にあわせて受賞情報の掲示 受賞作の特集・過去の受賞作の特集	【大佛次郎賞】 『鶴見俊輔伝』 黒川創著 【司馬遼太郎賞】 『狼の義』 林新・堀川恵子著
	特集コーナー（児童コーナー）	内容
	人もたいせつ、自分もたいせつ	人権に関する本を特集
	特集コーナー（絵本コーナー）	内容
12月	ミロコマチコ&やぎたみこ&なかやみわ& 島田ゆか&酒井駒子&どいかや	6人の作家の絵本を特集
	特集コーナー（館内エントランス）	内容
	梶尾真治	12月7日の講演会後の展示特集
	特集コーナー（館内エントランス）	内容
	地域で支えるために認知症を学びましょう 11月20日（水）～	12月3日 ウッディくんカフェ開催に向けて認知症関連の本を特集
	特集コーナー（地域との連携）	内容
	追悼 中村哲さん 2019年12月4日 73歳	中村哲さんの訃報を受けて活動を紹介する、著書、記事の特集
	特集コーナー（月毎テーマ）	内容
	「先人の知恵を紐解く」	「古文書」「しきたり」「二十四節気」「江戸」をキーワードにして集めた本を展示
	特集コーナー（文学賞）	内容
	「文学賞特集」 受賞作の発表にあわせて受賞情報の掲示 受賞作の特集・過去の受賞作の特集	【芥川龍之介賞】 『背高泡立草』 古川 真人著 【直木三十五賞】 『熱原』 川越 宗一著
	特集コーナー（児童コーナー）	内容
	2020 ねずみにバトンタッチ	ねずみが登場する日本、外国のよみものや十二支・ねずみの絵本を展示

1月	特集コーナー（絵本コーナー）	内容	
	MOE絵本大賞	1位 竹下文子著『なまめのないねこ』 以下上位作品と過去を受賞作を展示	
	特集コーナー（館内エントランス）	内容	
	科学道100冊&イベント「星空の図書館」	児童用の科学の本 一般大人向け 宇宙・星座の本	
	特集コーナー（館内エントランス）	内容	
	「季刊 邪馬台国 創刊40周年」	利用者より寄贈の雑誌『邪馬台国』の展示と邪馬台国に関する本の特集	
特集コーナー（地域との連携）	内容		
寄贈本『月刊 西日本』 6冊、小学館の図鑑3冊展示	遠賀信用金庫 様 有限会社 セイフティ様より寄贈の本を紹介		
2月	特集コーナー（月毎テーマ）	内容	
	「一日の始まりに」	朝食、ヨガ、アロマテラピー等の本を特集	
	特集コーナー（文学賞）	内容	
	「文学賞特集」 受賞作の発表にあわせて受賞情報の掲示 受賞作の特集・過去を受賞作の特集	【芥川龍之介賞】 『背高泡立草』 古川 真人著 【直木三十五賞】 『熱源』 川越 宗一著	
	特集コーナー（児童コーナー）	内容	
	笑って寒さを吹き飛ばそう！	落語、ユーモアのある楽しく読める本	
	特集コーナー（絵本コーナー）	内容	
	きむらゆういち・やなせたかし文化賞	きむらゆういちの絵本、やなせたかし文化賞の受賞作	
	特集コーナー（館内エントランス）	内容	
	科学道100冊&イベント「星空の図書館」 ～2月16日まで	児童用の科学の本 一般大人向け 宇宙・星座の本	
	特集コーナー（館内エントランス）	内容	
	地域で支えるために認知症を学びましょう 2月8日（土）～2月19日（水）	2月18日 ウッディくんカフェ開催に向けて認知症関連の本を特集	
	特集コーナー（館内エントランス）	内容	
	「ひなまつり」 2月20日（木）～3月1日（日）	桃の節句に関連する絵本、行事に関する本を特集	
	特集コーナー（AVコーナー）	内容	
	新着のCD・DVD紹介	1月2月購入のCD・DVDを紹介	
	特集コーナー（地域との連携）	内容	
	寄贈本『月刊 西日本』 6冊、小学館の図鑑3冊展示	遠賀信用金庫 様 有限会社 セイフティ様より寄贈の本を紹介 1月から引き続き展示	
	3月	新型コロナウイルス感染拡大防止のため中止	
		特集コーナー（月毎テーマ）	内容
春ですね。何か始めてみませんか？		タイトル、副タイトルに『はじめて』の言葉が表示されているものを中心に特集	
特集コーナー（文学賞）		内容	
「吉川英治文学賞」 「吉川英治新人文学賞」		過去を受賞作を展示特集	
特集コーナー（児童コーナー）		内容	
「みんな、大きくなあれ！」		おおきくなる、成長するをテーマに児童書の特集	
特集コーナー（絵本コーナー）	内容		
日本絵本賞	過去の日本絵本賞を受賞した作品を展示		

特集コーナー (AVコーナー)	内容
新着のCD・DVD紹介	1月2月購入のCD・DVDを紹介
特集コーナー (地域との連携)	内容
寄贈本『月刊 西日本』 6冊、小学館の 図鑑3冊展示	遠賀信用金庫 様 有限会社 セイフティ様より寄贈の本を紹介 1月から引き続き展示

6. 多目的室の利用

日付	内容
3月23日（土）～	子ども読書まつり （図書館事業）
4月26日（金）	手づくりクラフト教室 （図書館事業）
3月23日（土）～5月6日（月）	子ども読書まつり （図書館事業）
5月10日（金）～14日（火）	映画上映会 （図書館事業）
5月18日（土）～26日（日）	防火・防災展示 （遠賀町女性防火・防災クラブ）
6月2日（日）～6月9日（日）	20,000本のおんがキャンドルナイト 6月2日（日）～8日（土） エコメッセージ等の展示 6月8日（土） マジック&コンサート 主催：20,000本のおんがキャンドルナイト実行委員会
6月13日（木）	福祉講座 （図書館事業）
6月30日（日）～	本と雑誌のリサイクル（図書館事業）
6月30日（日）～7月5日（金）	本と雑誌のリサイクル（図書館事業）
7月19日（金）・20日（土）	子ども映画会（図書館事業）
7月21日（日）・23日（火）・25日（木）	大人のための映画会
7月15日（月）	おりがみ教室（図書館事業）
7月28日（日）	調べる学習講座（図書館事業）
8月4日（日）	調べる学習講座（図書館事業）
8月6日（火）～31日（土）	特集「みんなあつまれ！夏はこの本」（図書館事業）
9月28日（土）	大人のためのおはなし会の練習 団体：図書館ボランティアえほんばこ
9月29日（日）	ウッディくんカフェ（10月1日）の準備 団体：遠賀町地域包括支援センター

10月1日 (火)	ウッディくんカフェ 団体：遠賀町地域包括支援センター
10月26日 (土)	大人のためのおはなし会の練習 団体：図書館ボランティアえほんばこ
10月27日 (日)	おりがみ教室 (図書館事業)
11月2日 (土)～17日 (日)	調べる学習コンクール2018年度受賞作品展示 第2回「遠賀町立図書館を使った調べる学習コンクール」表彰式 (図書館事業)
11月20日 (水)	ブッカーかけ講座 (図書館事業)
11月24日 (日)	工作教室 (図書館事業)
11月23日 (土) 11月29日 (金) 11月30日 (土)	図書館ボランティア「えほんばこ」による 第11回大人のためのおはなし会 (図書館事業)
12月3日 (火)	ウッディくんカフェ 団体：遠賀町地域包括支援センター
12月7日 (土)	文学講演会「梶尾真治が語る 私のSF作法」 図書館事業
12月10日 (火)～24日 (火)	信行真哉の世界 無心のほほ笑み (町内在住の作家の作品展)
1月4日 (土)～15日 (水)	本と雑誌のリサイクル (図書館事業) 4日・5日 (準備) 7日・8日 (町内施設対象の事前案内日) 10日～15日 (水) 一般利用者への案内日
1月16日 (木)～2月2日 (日)	おんがの子どもたちの絵画展「こころに残る絵」 読み継がれた絵本特集 (図書館事業) 16日、17日 (準備) 18日～2月2日 (作品展示・絵本特集)
1月16日 (木)～2月2日 (日)	おんがの子どもたちの絵画展「こころに残る絵」 読み継がれた絵本特集 (図書館事業) 16日、17日 (準備) 18日～2月2日 (作品展示・絵本特集)
2月5日 (水)～2月6日 (木)	大人のための映画会 (図書館事業)
2月7日 (金)～2月16日 (日)	～冬の星空観望会～ 星空の図書館2020 (図書館事業)

2月18日（火）	ウッディくんカフェ（認知症カフェ） 主催：遠賀町地域包括支援センター
----------	---------------------------------------

以下のイベントは新型コロナウイルス感染拡大防止のため中止

3月1日（日）・ 3月3日（火）～6日（金）	映画上映会 （図書館事業）
3月10日（火）～3月22日（日）	ちりめん作品展示 主催：和（なごみ） 新型コロナウイルス感染症拡大に伴い5月に変更
3月27日（金）～	子ども読書まつり ・しかけ絵本展示 （図書館事業）

館内掲示

日付	内容
4月12日（火）～5月10日（金）	凧展示（受賞作品） 提出機関：遠賀町町民会議
6月7日（金）～6月16日（日）	男女共同参画月間特集 「みてみて遠賀町の男女共同参加&子どもたちに読んでほしい絵本展」
7月2日（火）～7月9日（火）	七夕の笹飾り （遠賀川保育園より）
11月9日（土）～	囲碁・将棋コーナーの机の落書きについての注意喚起
12月19日（木）～	季刊 邪馬台国 創刊40周年

その他

- ①福岡県森林環境税活用事業により活用 3段ボックス2、テーブルセット1
2018年3月～遠賀町役場より貸与
- ②福岡県森林環境税活用事業により活用 3段ボックス2、テーブルセット1
2018年3月～遠賀町役場より貸与
- ③特別整理期間の休館 6月17日（月）～6月27日（木）
- ④キャンドルナイト実施のため20:30まで図書館を開放
- ⑤6月下旬～7月2日（火） 町内小・中学校へ調べる学習コンクールの案内
- ⑥7月9日（火） 農文協より見計らい
- ⑦7月23日 町内幼保へ1月の「おんがの子どもたちの絵画展」の案内と画用紙配布
- ⑧遠賀町広報 8月10日号 遠賀町立図書館の指定管理者募集掲載
- ⑨9月10日（火）・11日（水）9:30～15:30 遠賀南中学校 職場体験
9月12日（木）・13日（金）9:30～15:30 遠賀中学校 職場体験
- ⑩9月27日（金）TRC見計らい 10時30分
遠賀町内の小・中学校の図書室担当の整理員に声掛けし、児童書紹介。
- ⑪朗読グループ代表 上西氏と打ち合わせ 10月4日（金）
- ⑫遠賀町立図書館に係る指定管理者候補者の選定のためのプレゼン打ち合わせ
10月17日（木）16:00～ 10月30日（水）13:00～
プレゼンテーション 10月31日（木）15:00～15:40
- ⑬2月2日（日）節分豆を利用者へ配布 先着120名程度
- ⑭2月13日（木）TRCブックキャラバン
- ⑮6月予定の蔵書点検を24日～27日に前倒しして実施
全蔵書数 99,136冊 新規不明資料31冊
- ⑯遠賀町内学童保育3か所に配本

7. 会議・研修

日時	会議名・研修名・場所	参加人数	主な内容
4月9日(火) 14:00～14:30	ボランティア会議 場所: ボランティア室	3	地域の読み聞かせグループ代表者との定例会
4月16日(火) 19:30～20:00	平成31年度おんがこどもまつり 代表者会議(第3回) 場所: 遠賀中央公民館	1	第3回代表者会議 4月28日(日)最終確認
4月23日(火) 11:00～12:00	連絡調整会議 場所: 図書館 ボランティア室	1	2019年度第1回 定例会
5月14日(火) 14:00～14:50	ボランティア会議 場所: ボランティア室	3	地域の読み聞かせグループ代表者との定例会
5月16日(木) 9:30～10:40	社会教育委員の会議 場所: 遠賀町役場 庁議室	1	・教育委員会の職員体制について ・各係の年間事業計画について
5月16日(木) 13:30～17:00	TRC九州館長会 第1部 新座ブックナリー装 備体験 場所: 新座ブックナリー	1	新座ブックナリー見学、装備体験、業務改善
5月17日(金) 9:00～16:00	TRC九州館長会 第2部 九州館長会 場所: TRC本社12階会議室 第3部 図書館見学 場所: 大和市文化創造拠点シ リウス	1	・谷ーさんのおはなし ・金子さんのおはなし ・調べる学習コントロール推進活動報告 ・読書支援サービスの展開
5月21日(火) 14:00～15:00	令和元年度北九州地区公共図 書館等協議会 場所: 岡垣サンリーアイ図書 館 206会議室	1	・1130年度事業報告・決算報告 ・協議会役員選出 ・令和元年度事業計画・予算 ・その他情報交換
5月28日(火) 19:30～20:00	平成31年度おんがこどもまつり 代表者会議 場所: 遠賀中央公民館 3階会 議室3	1	・4月28日(日)の反省点と改善点 ・今後の課題
6月11日(火) 14:00～15:00	ボランティア代表者会議 場所: ボランティア室	3	地域の読み聞かせグループと学校読み聞かせグループの代表者との定例会
6月19日(水) 11:00～12:00	連絡調整会議 場所: ボランティア室	1	2019年度第2回 定例会
6月21日(金) 10:30～12:00	TRC九州チーフ会 場所: TRC九州	1	・個人情報保護研修 ・今村さんのおはなし

7月9日(火) 14:00~14:30	ボランティア代表者会議 場所: ボランティア室	3	地域の読み聞かせグループと学校読み聞かせグループの代表者との定例会
7月17日(水) 9:30~17:00	TRC九州新人研修 場所: TRC九州	1	・TRCのめざす図書館 ・MARIC初級 ・接遇 ・図書館における複写サービスの基本
7月18日(木) 9:30~10:30	社会教育委員の会議 場所: 遠賀町役場 庁議室	1	・教育委員会の職員体制について ・各係の年間事業計画について
8月21日(水) 11:00~12:00	連絡調整会議 場所: ボランティア室	1	2019年度第3回 定例会
9月10日(火) 14:00~15:00	ボランティア代表者会議 場所: ボランティア室	3	地域の読み聞かせグループと学校読み聞かせグループの代表者との定例会
9月19日(木) 9:30~10:30	令和元年度 第3回社会教育委員の会議	1	各係の事業について
9月20日(金) 11:00~12:00	TRC研修 場所: TRC九州	2	ボードブック研修
9月25日(水) 9:30~10:30	館内研修 場所: 遠賀町立図書館 ボランティア室	10	認知サポーター養成講座 講師: 遠賀町役場福祉課高齢者支援係 保健婦 田邊加奈子さん 西川 円さん
10月1日(火) 14:00~15:00	ボランティア代表者会議 場所: ボランティア室	3	地域の読み聞かせグループと学校読み聞かせグループの代表者との定例会
9月19日(木) 9:30~10:30	令和元年度 第3回社会教育委員の会議	1	各係の事業について
10月8日(火) 10:00~12:30	ステップアップ研修 場所: TRC九州	1	コミュニケーションワークショップ
10月21日(月) 11:00~16:00	資料費管理実務研修 場所: TRC関西	1	資料費管理方法と管理するための選書について
10月23日(水)	館内研修 TRC Pマーク研修 場所: ボランティア室	10	Pマーク研修
10月23日(水)	館内研修 遠賀町の文化財研修 場所: ボランティア室	10	遠賀町の文化財 遠賀町HP掲載内容の勉強会
10月30日(水) 11:00~12:00	連絡調整会議 場所: ボランティア室	1	定例会

11月12日(火) 14:00~14:30	ボランティア代表者会議 場所: ボランティア室	3	地域の読み聞かせグループと学校読み聞かせグループの代表者との定例会
11月21日(木) 9:30~10:30	令和元年度 第4回社会教育委員の会議	1	各係の事業について
11月21日(木) 13:00 ~17:00	レベルアップ研修 場所: T R C九州	2	コーチング
12月10日(火) 14:00~14:30	ボランティア代表者会議 場所: ボランティア室	2	地域の読み聞かせグループと学校読み聞かせグループの代表者との定例会
12月11日(水) 11:00~12:00	連絡調整会議 場所: ボランティア室	1	定例会
12月3日(火) 10:00~12:30	テーマ別研修 場所: T R C九州	1	図書館の事業: イベント企画の考え方
12月3日(火) 14:00~16:30	テーマ別研修 場所: T R C九州	1	情報資源と図書館: SNSを考える
1月21日(火) 14:00~14:30	ボランティア代表者会議 場所: ボランティア室	3	地域の読み聞かせグループと学校読み聞かせグループの代表者との定例会
1月16日(木) 9:30~10:40	令和元年度 第5回社会教育委員の会議	1	各係の事業について
1月17日(金) 9:30~16:45	チーフ会 場所: T R C九州	1	谷一さん、今村さん、金子さんのお話 職場の改善、研修についてのグループトーク
1月18日(土) 9:30~12:30	令和元年度北九州地区読書ボ ランティア交流会 場所: 福岡県教育庁北九州教 育事務所	2	講話・実演「年齢に応じた選書と組み立てについて」 講師: 八尋 理恵 氏 グループ別交流会 テーマ: 読書ボランティアのスキルアップについて
1月22日(水) 9:30~12:00	T R C研修 経理研修 場所: T R C九州	2	O B I Cを使用する経理研修
2月7日(金) 15:30~17:00	令和元年度北九州地区公共図 書館協議会 場所: 福岡サンリーアイ 208 会議室	2	「図書館流通の現場から見る図書館の現状と課題」 講師: 株式会社図書館流通センター代表取締役社長 細川 博史氏
2月18日(火) 14:00~14:30	ボランティア代表者会議 場所: ボランティア室	2	地域の読み聞かせグループと学校読み聞かせグループの代表者との定例会
2月19日(水) 11:00~12:00	連絡調整会議 場所: ボランティア室	2	2019年度第5回 定例会
2月26日(水) 19:00~	令和2年度おながこどもまつり 代表者会議(第1回) (コロナウイルス感染症拡大 のため中止)		
3月10日(火) 14:00~14:30	ボランティア代表者会議 場所: ボランティア室		新型コロナウイルス感染症拡大に伴うイベント中止
3月19日(木) 9:30~10:30	第6回社会教育委員の会議 場所: 遠賀町役場 庁議室	1	・議長挨拶 ・各課、各係からの連絡
3月25日(水) 19:30~20:15	令和2年度おながこどもまつり 代表者会議(第2回) 第1回は中止	1	・議長挨拶 ・議事進行

〈5〉

条例・規則

遠賀町立図書館の設置及び管理に関する条例

平成 13 年 3 月 30 日

条例第 13 号

改正 平成 17 年 12 月 20 日条例第 25 号

(趣旨)

第1条 この条例は、生涯学習の拠点として、町民の自己学習を保障し、町民の生活や文化の向上に寄与するため、図書館法(昭和 25 年法律第 118 号。以下「法」という。)第 10 条の規定に基づき、遠賀町立図書館(以下「図書館」という。)の設置及び管理に関し、必要な事項を定めるものとする。

(名称及び所在地)

第2条 図書館の名称及び所在地は、次のとおりとする。

(1) 名称 遠賀町立図書館

(2) 所在地 遠賀町大字今古賀 513 番地

(指定管理者による管理)

第3条 図書館の管理運営に関する業務は、地方自治法(昭和 22 年法律第 67 号)第 244 条の2第3項及び遠賀町公の施設に係る指定管理者の指定手続等に関する条例(平成 17 年条例第 20 号)の規定により、指定管理者に行わせることができる。

(館長及び司書)

第4条 指定管理者は図書館に館長及び司書その他必要な職員を置く。

(委任)

第5条 この条例に定めるもののほか、この条例の施行に関し必要な事項は、教育委員会規則で定める。

附 則

この条例は、平成 13 年 4 月 1 日から施行する。

附 則(平成 17 年 12 月 20 日条例第 25 号)

この条例は、平成 18 年 9 月 1 日から施行する。

遠賀町立図書館の設置及び管理に関する条例施行規則

平成 13 年 3 月 28 日

教育委員会規則第 3 号

改正

平成 14 年 1 月 18 日教委規則第 2 号

平成 17 年 12 月 16 日教委規則第 3 号

平成 18 年 3 月 24 日教委規則第 1 号

平成 20 年 12 月 19 日教委規則第 4 号

平成 26 年 5 月 29 日教委規則第 5 号

平成 30 年 12 月 11 日教委規則第 6 号

遠賀町立図書館の設置及び管理に関する条例施行規則

(趣旨)

第 1 条 この規則は、遠賀町立図書館(以下「図書館」という。)の設置及び管理に関する条例(平成 13 年条例第 13 号。以下「条例」という。)の施行に関し必要な事項を定めるものとする。
(事業)

第 2 条 図書館は、図書館法(昭和 25 年法律第 118 号)第 3 条の規定に基づき、おおむね次の各号に掲げる事業を行う。

- (1) 図書、郷土資料、地方行政資料、視聴覚教育資料その他必要な資料(電磁的記録(電子的方式、磁気的方式その他の知覚によっては認識することができない方式で作られた記録をいう。)を含む。以下「図書館資料」という。)を収集し、整理保存し、一般公衆または団体の利用及び貸出しに供すること。
- (2) 図書館資料を町民等の利用に供し、その利用のための相談に応ずること。
- (3) 他の図書館と連携協力し、図書館資料の相互貸借を行うこと。
- (4) 町内の学校、ふれあいの里、地区公民館等と連携し、協力すること。
- (5) 読書ボランティア団体や地域文庫活動等に対する援助及び育成を行うこと。
- (6) 読書会、研究会、講演会、映写会、資料展示会等の開催及びその奨励を行うこと。
- (7) 時事に関する情報及び参考資料を紹介し、及び提供すること。
- (8) 前各号に掲げるもののほか、図書館の設置目的を達成するために必要なこと。

(開館時間)

第 3 条 図書館の開館時間を午前 10 時から午後 7 時までとする。

2 前項の規定にかかわらず、指定管理者が必要と認めるときは、教育長の承認を得て、これを変更することができる。

(休館日)

第4条 図書館の休館日は、次のとおりとする。

- (1) 毎週月曜日(国民の祝日に関する法律(昭和23年法律第178号)に規定する休日(以下「休日」という。)に当たるときはその直後の休日に当たらない日)
- (2) 図書及び資料等の整理日 毎月第4水曜日
- (3) 図書及び資料等の特別点検整理期間 毎年1回で15日以内で指定管理者が定める期間
- (4) 年末年始 12月29日から翌年1月4日まで

2 前項の規定にかかわらず、指定管理者が必要と認めるときは、教育長の承認を得て、これを変更し、又は臨時に休館日を定めることができる。

(利用の心得)

第5条 図書館の利用者は次の事項を守らなければならない。

- (1) 図書館の施設、附属施設、展示品、所蔵品、図書及び資料等を損傷し、又はそのおそれのある行為をしないこと。
- (2) 所定の場所以外で許可なく、飲食し、喫煙し、又は火気を使用しないこと。
- (3) 危険物を持ち込まないこと。
- (4) 動物を許可なく持ち込まないこと。
- (5) 許可なく物品を販売し、又は展示しないこと。
- (6) 持ち込み学習をしないこと。
- (7) 館内の資料閲覧は所定の場所で行うこと。
- (8) 資料等の館外利用等は、貸出し期間等の規定を遵守すること。
- (9) 所定の場所以外に出入りしないこと。
- (10) その他、他の利用者に迷惑をかける行為をしないこと。
- (11) その他、風紀及び秩序を乱す行為をしないこと。
- (12) その他、管理上必要なため職員が行う指示または指導に従うこと。

(弁償)

第6条 利用者が、図書及び資料及び施設備品等を著しく汚損及び紛失したときは、現品または相当の対価をもって弁償させることができる。

(利用の制限)

第7条 指定管理者は、次の各号のいずれかに該当する場合、教育長の承認を得て、図書館の施設の利用を拒むことができる。

- (1) 第5条の規定に違反した場合のほか、この施設の目的に反する利用をし、又はそのおそれがあると認められるとき。
- (2) その他、施設の管理上支障があると認められるとき。

(館内利用)

第8条 利用者は、開架されている図書館資料を館内で自由に利用することができる。ただし、次の場合は、所定の手続きにより申請しなければならない。

- (1) 書庫にある資料の閲覧

- (2) 資料の複写
- (3) 視聴覚資料(AV資料)の鑑賞
- (4) その他、指定管理者が必要と認めたもの
(館外貸出しを利用できる者の範囲)

第9条 図書館資料を館外で利用できるものは、次のとおりとする。

- (1) 町内に住所を有する者
- (2) 町内に通勤、通学する者
- (3) 町内の学校、地域団体、職域団体、社会教育団体その他の団体(以下「団体」という。)で責任者を定めて図書館に登録したもの
- (4) 北九州市、直方市、中間市、芦屋町、水巻町、岡垣町、小竹町、鞍手町、宮若市、行橋市、豊前市、みやこ町、築上町、吉富町及び上毛町の区域内に住所を有する者
- (5) その他、指定管理者が適当と認めるもの
(図書館利用カード)

第10条 図書館資料の貸出しを受けようとするもの(団体を含む。)は、あらかじめ図書館利用カード申請書を指定管理者に提出して、図書館利用カード(以下「利用カード」という。)の交付を受けなければならない。

- 2 利用カードの交付を受けたもの(以下「登録者」という。)は、利用カードの紛失、盗難、汚損又は利用カード申請書の記載事項の内容に変更があった場合は、速やかに指定管理者に届け出なければならない。
- 3 登録者は、利用カードを他人に譲渡転貸してはならない。
- 4 利用カードが登録者本人以外の者によって使用され、図書館資料の紛失等の損害が生じたときは、その責は登録者本人の責に帰するものとする。

(貸出しの手続き)

第11条 登録者は、図書館資料の館外利用(以下「貸出し」という。)を受けようとするときは利用カードを職員に提示しなければならない。

(貸出資料の制限)

第12条 次の資料等については、貸出しをすることができない。ただし、指定管理者が特に必要と認めるときは、この限りではない。

- (1) 貴重図書、参考図書、郷土資料、行政資料、新聞、文書、記録
- (2) 最新号の雑誌及び保存指定雑誌
- (3) 未整理または破損等により貸出しが不相当と思われる資料
- (4) その他、指定管理者が館外利用を不相当と認めた資料

(貸出冊数及び期間)

第13条 登録者が、貸出しを受けることができる図書館資料の冊数及び期間は、次のとおりとする。

- (1) 個人登録者は、貸出し冊数を10冊以内とし、貸出し期間は貸出し日から起算して15日以内とする。ただし、視聴覚資料(ビデオテープ、コンパクトディスク、カセットテープ等)の貸出し冊数は3点以内とし、貸出し期間は貸出し日から起算して8日以内とする。
- (2) 団体登録者については、貸出冊数及び貸出期間は、貸出を受ける団体の規模及び活動内容に応じて、指定管理者が別に定める。
- (3) 前項の規定にかかわらず、指定管理者が必要と認めるときは、貸出期間等の変更ができる。

(貸出しの停止)

第14条 貸出し期間経過後なお図書館資料を返却しないもの、その他この規則及び図書館の管理上必要な指示に従わないものに対しては、図書館資料の貸出しを一定期間停止することができる。

(資料の複写)

第15条 図書館の利用者が、図書館資料の複写を希望するときは、職員に申請するものとする。ただし次の場合、資料の複写は認めない。

- (1) 著作権法(昭和45年法律第48号)に違反するおそれのあるとき。
- (2) 資料の保存上、複写が不相当と判断されたとき。
- (3) 図書館の管理上支障があると認められたとき。
- (4) その他、指定管理者が複写を不相当と認めたとき。

2 複写に要する費用は、利用者の負担とし、額は別に定める。

(資料の相互貸借)

第16条 資料の相互貸借については、福岡県公共図書館協議会が定める「福岡県公共図書館相互貸借規程」(昭和59年規程)により運用する。

(図書資料の寄贈)

第17条 図書館は、図書資料の寄贈を受けることができる。

- 2 図書館に図書資料を寄贈しようとする者は、図書資料寄贈申請書を提出し、館長の承認を得てから、現品を提供するものとする。
- 3 寄贈された図書資料は図書館の所有に属するものとし、その取扱いは他の図書館所蔵資料と同一の取扱いとし、特別な区分はしない。

(委任)

第18条 この規則に定めるもののほか、図書館の管理運営に関し必要な事項は、指定管理者が別に定める。

附 則

(施行期日)

- 1 この規則は、平成13年4月1日から施行する。

(経過措置)

2 第9条第4号に掲げる者については、当分の間、第13条第1号の規定のうち、視聴覚資料の貸出は行わない。

附 則(平成14年1月18日教委規則第2号)

この規則は、平成14年4月1日から施行する。

附 則(平成17年12月16日教委規則第3号)

この規則は、平成18年9月1日から施行する。

附 則(平成18年3月24日教委規則第1号)

この規則は、公布の日から施行する。

附 則(平成20年12月19日教委規則第4号)

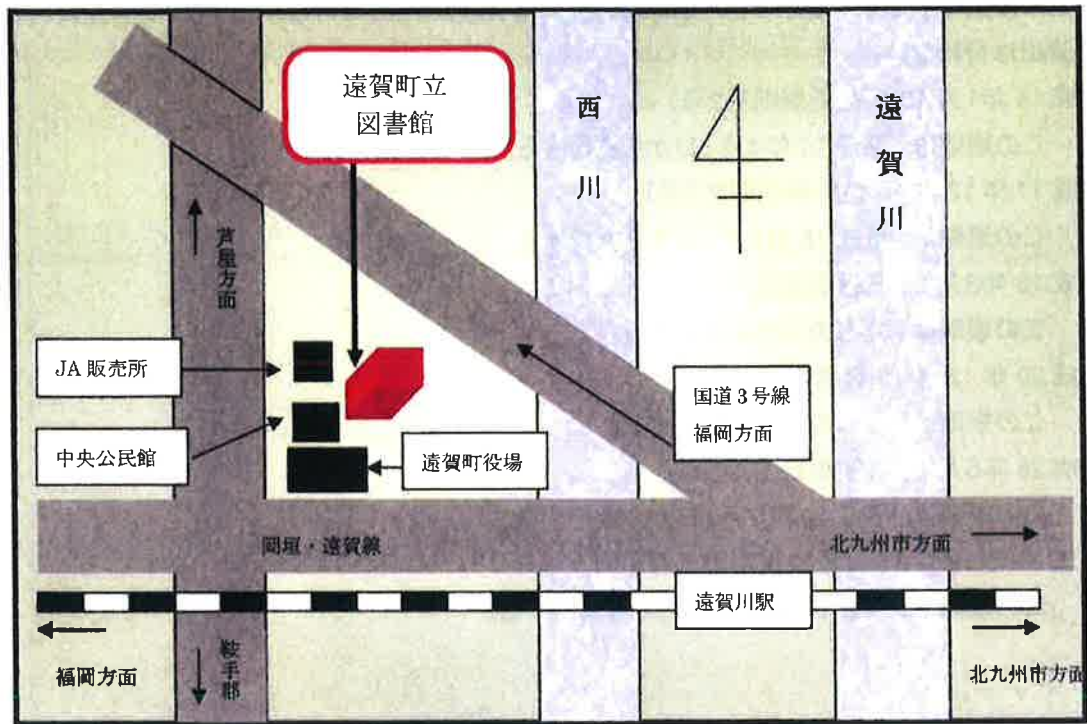
この規則は、公布の日から施行する。

附 則(平成26年5月29日教委規則第5号)

この規則は、平成26年7月1日から施行する。

附 則(平成30年12月11日教委規則第6号)

この規則は、平成31年4月1日から施行する。



遠賀町立図書館

〒811-4392

福岡県遠賀郡遠賀町大字今古賀 513 番地

TEL 093-293-9090

FAX 093-293-9091

開館時間 午前 10 時～午後 7 時

休館日 月曜日（月曜日が祝日・振替休日の場合は翌平日）
 毎月第 4 水曜日（月末整理日）
 特別整理期間
 年末年始（12 月 29 日～1 月 3 日）

貸出対象者 町内在住及び在勤・在学の方
 福岡県北東部拠点都市圏域に居住の方

貸出期間 本：1 人 10 冊まで 15 日以内
 及び冊数 AV：1 人 3 点まで 8 日以内（町内在住・在勤・在学の方のみ）